

中学校 副教材の ご案内 2026



Contents

ワーク	表紙ウラ～ 9
とうほうの資料集	10 ～ 11
社会	12 ～ 25
国語	26 ～ 31
理科	32 ～ 35
総まとめ教材	36 ～ 38
デジタルコンテンツ	39 ～ 43
▶ 教師用ウェブサービス	
▶ とうほう T-Navi	
▶ 学習者用ハイブリッド教材	
教材一覧	44 ～ 45



まとめる つながる 社会の学習 東帝

(地理I/II 歴史I/II・III 公民) 教図テ動

- B5判
- 解答・解説(B5変判)付、教師用(解答入り)あり
- 別売** アシストノート(B5判, 50円)あり

●頁数

準拠	地理		歴史		公民
	I	II	I	II・III	
東書	80	80	64	104	96
帝国	84	80	64	104	96

●定価

	本誌	アシストノート	定価(パターン(税込))
地理 I (東書/帝国)	○	—	A 420円
	○	○	B 470円
地理 II (東書/帝国)	○	—	A 440円
	○	○	B 490円
歴史 I (東書/帝国)	○	—	A 390円
	○	○	B 440円
歴史 II・III (東書/帝国)	○	—	A 490円
	○	○	B 540円
公民 (東書/帝国)	○	—	A 560円
	○	○	B 610円

※定価はすべて税込です。



生徒ファースト

point
1

図表にまとめてわかる! 「A 教科書を整理しよう」

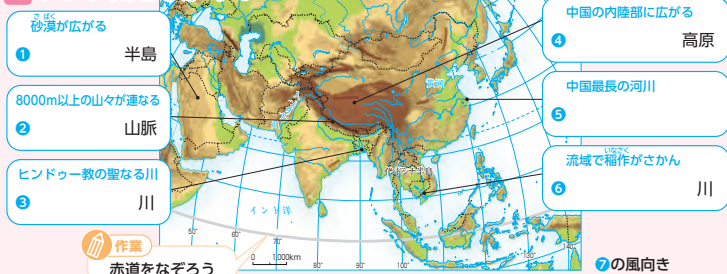
- 教科書の太字用語を中心としたポイント整理です。
- 視覚的にまとめているので、項目相互のつながりや時代の流れをつかむことができます。

A 教科書を整理しよう

教科書や地図帳を見ながら空欄をうめてみよう!

1 アジア州をながめて

P.62~63



気候

- 東部…半年ごとに風向きが変わる[7]の影響で四季がある。
- 南部や南東部…[7]の影響を受け、[8]と乾季がある。
- 内陸…[7]の影響を受けない[9]帯に属する。
- 北部(シベリア)…寒帯や[10]帯に属する。
- 赤道付近…[1]帯に属し、一年中高温で雨が多い。

生活文化

- 東アジア…古くから[11]の文化の影響を受け、米が主食の地域が多い。
- 東南アジア…[12]とよばれる中国系の人々が商業や金融業で活躍。
- 西アジア…主にアラビア語を使用、宗教は主に[13]

2 巨大な人口を支える中国

P.64~65

人口

- 人口は農業が盛んな東部の平野に集中。
- 中国人の約90%が[14]族。少数民族は、主に西部で生活。

農業

- 長江流域の華中、チュー川流域の華南…[15]作や茶の栽培。
- 黄河流域の華北、東北地方…小麦や大豆などの畑作。
- 西部…牧畜が中心。

見やすく簡潔な図表形式!
板書例やノートのまとめ方の
参考にもなります。

◀地理 I

point
2

資料読み取りに強くなる! 「B 資料を読み解こう」

○1ページまるごと! 資料中心の演習問題です。

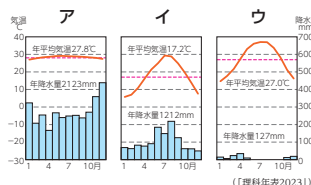
○「A 教科書を整理しよう」で習得した知識を活用しながら資料を読み解く力をつけます。

B 資料を読み解こう

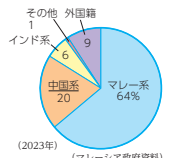
(1) 世界の三つの大洋のうち一番面積の小さい、地図中のAの海洋名を答えなさい。

■ (2) 資料1のア～ウの雨温図は、地図中のa～cのいずれかの都市にあてはまります。aの都市の雨温図を選びなさい。また、aが属する気候帯を答えなさい。

資料1



資料2 C国の民族構成



■ (3) 地図中のBの河川の流域で盛んな農業を、次から1つ選びなさい。

[牧畜 稲作 畑作]

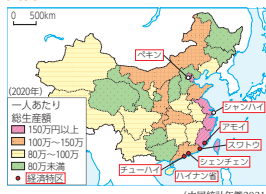
(4) 資料2は、地図中のC国の民族構成を示しています。資料2中の下線部「中国系」の人々は、何とよばれていますか。

(5) 地図中のDの地域で多くの人々が信仰している宗教を、次から1つ選びなさい。

[イスラム教 キリスト教 ヒンドゥー教]

■ (6) 記述: 資料3から、中国はどのような課題をかかえていると考えられますか。「経済格差」の語句

資料3 中国の地域別の一人あたり総生産額



▲地理I

記述問題には考えるとっかかりとなる「記述アシスト」が付くので安心です。

月 日

☒ (1)

☒ (2) 雨温図

☒ 気候帯

☒ (3)

☒ (4)

☒ (5)

☒ (6)

☒ (7) 15～64歳の人口が減少することが予測されるので、

記述アシスト (6) どの地域とどの地域の間で経済格差が大きいのだろうか。

記述アシスト (6) どの地域とどの地域の間で経済格差が大きいのだろうか。

point
3

全体をつかむ! 「Cの前に」

※地理のみ

○各単元のポイントを軸に学習事項をふり返ります。

○全体を網羅したまとめで知識がつながり、理解が深まります。



地理I ▶

[] にあてはまる語句を書こう/選ぼう。	
地域	東アジア 東南アジア
気候	<p>①の影響で、東部は四季がはっきりした [] 気候で、西部は [] 気候で、海から乾いた風がふく [] がある。</p> <p>②の影響で、東部は四季がはっきりした [] 気候で、西部は [] 気候で、海から乾いた風がふく [] がある。</p>
農業	<p>③の影響で、東部は四季がはっきりした [] 気候で、西部は [] 気候で、海から乾いた風がふく [] がある。</p> <p>④の影響で、東部は四季がはっきりした [] 気候で、西部は [] 気候で、海から乾いた風がふく [] がある。</p>
言語	<p>⑤の影響で、東部は四季がはっきりした [] 気候で、西部は [] 気候で、海から乾いた風がふく [] がある。</p> <p>⑥の影響で、東部は四季がはっきりした [] 気候で、西部は [] 気候で、海から乾いた風がふく [] がある。</p>
宗教	<p>⑦の影響で、東部は四季がはっきりした [] 気候で、西部は [] 気候で、海から乾いた風がふく [] がある。</p> <p>⑧の影響で、東部は四季がはっきりした [] 気候で、西部は [] 気候で、海から乾いた風がふく [] がある。</p>
経済発展と課題	<p>⑨の影響で、東部は四季がはっきりした [] 気候で、西部は [] 気候で、海から乾いた風がふく [] がある。</p> <p>⑩の影響で、東部は四季がはっきりした [] 気候で、西部は [] 気候で、海から乾いた風がふく [] がある。</p>

point
4

力試しができる! 「C 実力を確かめよう」

- 知識・技能、思考・判断・表現力を総合的に問う、定期テストを意識したコーナーです。
- 実際の入試問題 **✳️入試** も盛り込み、実戦的な力を養成します。

C 実力を確かめよう アジア州

教科書 P.62～73
解答 P.38～39

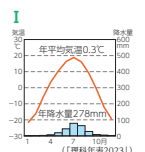
1 次の地図と資料を見て、各問いに答えなさい。 P.62～63

- (1) 地図中の→は、半年ごとに風向が変わる風を示しています。

- この風を何といいますか。
- 地図中の→は、雨季と乾季のどちらの風向を示したものでしょうか。



- (2) I の雨温図にあてはまる都市を、地図中の a ~ d から選びなさい。

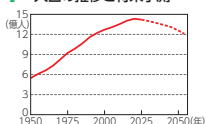


- (3) 地図中の X ~ Z の各国で最も多く信仰されている宗教を、次からそれぞれ選びなさい。なお、同じ記号を何度選んでも構いません。

ア 仏教 イ ヒンドゥー教 ウ イスラム

2 次の各問いに答えなさい。 P.64～65

I 人口の推移と将来予測



II 年齢別人口の割合(%)の推移と将来予測

	1950年	1975年	2000年	2025年	2050年
0～14歳	34.8	40.2	24.5	15.4	9.9
15～64歳	60.2	55.8	68.4	69.7	59.1
65歳以上	5.0	4.0	7.0	14.9	30.9

(※内訳の合計が100%にならないところがある。)

(I、IIとも国連資料から作成)

- (1) **⑤** I、II は中国の人口に関するものです。これらの2つの資料からわかる中国の人口の変化を、中国でとられている「**⑥**」(※入試: 鹿児島県改) 明らかにして書きなさい。

▲地理 I

✳️入試問題にチャレンジ

以下の問いに答えなさい。

幕府は、**①**フビライハンによる**②**2度の来襲(元寇)の危機を乗り越えました。元寇により御家人は、多くの費用を使ったにも関わらず、恩賞を十分に与えられませんでした。さらに、領地の分割相続などがあり、御家人の生活が苦しくなりました。幕府は、**③**御家人を救うため、対策を行いましたが、効果は一時的でした。御家人らの幕府に対する不満が高まるなか、**④**は政治の実権を朝廷に取り戻すため、幕府を倒そうとしました。鎌倉幕府を倒した**④**は、**⑤**建武の新政を始めましたが、この政権はわずか2年ほどで倒れました。その後、**④**と対立した足利尊氏が京都に新たな天皇を立てましたが、吉野(奈良県)に逃れて正統な天皇であると**④**が主張したため、2つの朝廷が生まれました。この2つの朝廷が争った時代を南北朝時代といいます。

- (1) 下線部①の人物が行ったこととして正しいものを、次から選びなさい。

- ア 勘合という証明書を日本の船に与えて、貿易を行った。
イ 都を大都に移し、国号を定めて、中国を支配した。
ウ 異民族の侵入を恐れて、万里の長城を築いた。
エ 新羅と結んで、百済と高句麗を滅ぼした。

- (2) 下線部②の元軍による2度の来襲の名称の組合せとして正しいものを、次

- ア 文永の役-慶長の役 イ 文永の役-弘安の役
ウ 文禄の役-慶長の役 エ 文禄の役-弘安の役

- (3) 下線部③に関連して、資料3は幕府 資料3 領地を買い入れ流したり、売り流してが出した法令の一部です。この法令を 領地を買い入れ流したり、売り流して 何といい 領地を買い入れ流したり、売り流して のものである。今後は、してはならな

- (4) 空欄④ 最後の大問は「入試問題にチャレンジ」を 設定(歴史、公民)。実戦的な問題に 触れることができます。

▲歴史 I

point
5

科目に必須のスキルが身につく! 「得意になろう!」

- 科目の特性に応じたテーマ設定でスキルアップをサポートします。(地理: 雨温図の読み取り、歴史: 並べ替え問題 など)

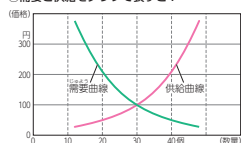
得意になろう!

入試によく出る 「需要と供給」をマスター! 解答 P.68

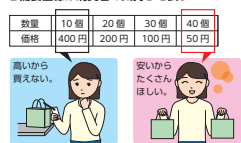
①「需要と供給」のグラフを理解しよう!

需要曲線は消費者の気持ち、供給曲線 は生産者の気持ちを表す!

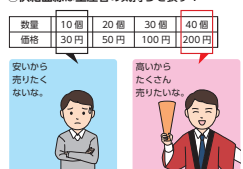
①需要と供給をグラフで表すと?



②需要曲線は消費者の気持ちを表す!



③供給曲線は生産者の気持ちを表す!



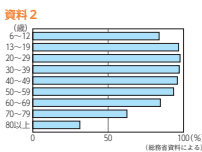
④この商品が50円の時、消費者が買いたい量が()個、生産者が売りたい量が()個となる。このままでは商品が()個(余る・不足する)ので、商品の価格は(上・下)がる。

⑤価格が()円になったとき、需要と供給の均衡がとれる(数量が一致する)。この価格を()という。

▲公民

チャレンジ! 資料活用

- (1) 太郎さんは、様々な通信手段を使った防災対策が行われていることを知り、調べることにした。次の資料1は、太郎さんがA市の取り組みについてまとめたメモの一部である。資料2は、2022年における日本の年齢層別インターネット利用率を示したものである。A市がメモにある取り組みを行っているのはなぜか。その理由を、「格差」の語を用いて簡潔に書きなさい。(※入試: 奈良県)



資料1

【A市での取り組み】

- ・防災アプリやメールを利用して防災情報を発信するとともに、希望する人には防災ラジオを無償で貸し出し防災情報を発信する。
- ※A市が貸し出す防災ラジオの機能
- ・災害時には防災情報を自動で受信し放送する。
- ・緊急放送は自動で最大音量になる。



公民は新傾向の入試問題への対策も扱っています。



まとめる つながる 理科の学習 啓東

(1年 2年 3年) 教 図 テ 動

- B5判 各116～132頁
- 解答・解説(B5変判)付 ●教師用(解答入り)あり
- 別売 アシストノート(B5判, 50円)あり

本誌	アシストノート	定価パターン(税込)
○	—	A 590 円
○	○	B 640 円



生徒ファースト

point
1

基礎から徐々に応用へ展開

○習得の易しい基礎から徐々に応用となる大問形式。挫折しにくく深い理解を促進できます。

プチ
整理

実験・観察の
内容を整理で
きます。

確認

実験・観察の
まとめができ
ます。

基礎 3章 水溶液の性質 P.167～172

24 溶質のとり出し方

【実験】水にとけた物質をとり出す方法を調べよう。

① 水にとす。 ② 熱してとす。 ③ 上澄み液をとり、冷やす。 ④ AとBの水溶液をスライドガラスに1滴とり、水を⑤ 蒸発・乾燥させる。

A: 硫酸ナトリウム 3.0g 3.0g
B: 塩化ナトリウム 3.0g 3.0g

① 水にとす。 ② 熱してとす。 ③ 上澄み液をとり、冷やす。 ④ AとBの水溶液をスライドガラスに1滴とり、水を⑤ 蒸発・乾燥させる。

・Aは水の温度を上げる。とける量が大きくなる。(ふるまへる。)

・Aは蒸気が出てくる。出てこない。 Bは 出てくる。出てこない。

確認

・塩化ナトリウムは温度による溶解度の変化が少ないため、水を⑤ させてとり出す。
・純粋な物質で、規則正しい形をした固体を⑥ という。

1 溶解度 P.167～168

塩化ナトリウムと硝酸カリウムを20℃の水にとす実験を行った。

① 限度まで溶質がとけた状態を何というか。

② (1)の水溶液を何というか。

③ この実験では、どちらとも残りがあった。とけ残った量は、塩化ナトリウム、硝酸カリウムのどちらが多いか。ただし、20℃での水100gに塩化ナトリウムは37.8g、硝酸カリウムは31.6gとける。

④ (1) (2) (3) (4) (5) (6)

3 溶解度のグラフと再結晶 P.167～170

① 水の温度と溶解度との関係をグラフに表したものを何というか。

② 硝酸カリウムの飽和水溶液をつくる。40℃の水100gに約何gの硝酸カリウムをとせばよいか。

③ ②の飽和水溶液の温度を10℃まで下げると規則正しい形の固体が出てきた。出てきた固体の形は④のA、イのどちらか。

④ (3)のような固体を何というか。

⑤ ④(3)で出てきた固体の質量はおおよそ何gか。次より記号を選べ
ア 60g イ 50g ウ 40g エ 30g オ 20g カ 10g

⑥ ⑤と同じようにして、40℃の水100gに塩化ナトリウムをとかして飽和水溶液をつくり、10℃まで温度を下げたが、塩化ナトリウムの固体はほとんど出てこなかった。これは塩化ナトリウムの溶解度による特徴があるためか。

ろ過のしかた P.171

問題出題順にこだわり、つまづきにくい問題構成で展開。また、教科書の太字用語などには「基」マーク。

point
2

理由を考えるから、理科の探究力が身につく

○入試につながる「記号選択+理由記述」を全単元に設置しました。

③ ろ過した後の液として、正しいものはどれか。ア～エから選び、理由も書いてみよう。

ア 水だけ
イ とけたミョウバンをふくんだ水
ウ 結晶のミョウバンをふくんだ水
エ とけたミョウバンと結晶のミョウバンの両方をふくんだ水

(3)

④ (1) (2) (3) (4) (5) (6)

表現
してみよう

記号選択+理由記述式問題。
記号を選んだ
理由を考えるので
思考力・表現力がアップ!

point
6

答え合わせに迷わない! 解答解説

第4章 世界の地理 計時 P.62 ~ 65 写真 P.30 ~ 31

アジア州①

A 教科書を整理しよう 計時 P.62 ~ 63

1 アジア州をながめて 計時 P.62 ~ 63

① アラビア 半島
② ヒマラヤ 山脈
③ ガンジス 川
④ チベット 高原
⑤ 長江 川
⑥ メコン 川

⑦ 気候
⑧ 生活文化

2 巨大な人口が支える中国 計時 P.64 ~ 65

⑨ 人口
⑩ 農業
⑪ 工業化
⑫ 課題

B 資料を読み解こう 解説

(4) 華人とよばれる中国系の人々は、その多くがC国のマレーシアをはじめ、東南アジア諸国で暮らしている。

(1) インド洋

⑥採点アシスト

ポイント 沿岸部と内陸部との経済格差について書かれているか。
条件 「経済格差」という語句を用いていること。
これも○ 東部の都市部と西部の農村部の格差が大きい。
おしい△ 人々の間に経済格差が広がっていること。
→地域間に格差があることが書かれていないので△。
むねん× 急速に経済格差が広がっていること。
→急速に格差が広がっているかどうかは、資料3からはわからないので×

気候帯 乾湿帯
(3) 爆作
(4) 華人
(5) イスラム
(6) ①工業化が進む
沿岸部と内陸部との
経済格差が大きいこと。

⑦採点アシスト

ポイント 中国で製造業の労働者が不足することが書かれているか。
条件 資料4をもとにし、解答らんうに書いていること。
これも○ 製造業で働く人が減り、中国ことが考えられる。
おしい△ 人が不足することが考えられ
→具体的に労働者が不足するということが
△。
むねん× 65歳以上の多くの人が製造
→65歳以上の多くの人が製造業で働か
ないので×

とどの地域の間で経済格差が
減少することが予測
されるので、
(7) 15~64歳の人口が
減少することが予測
されるので、

⑥採点アシスト

ポイント 沿岸部と内陸部との経済格差か。
条件 「経済格差」という語句を用
これも○ 東部の都市部と西部の農村
おしい△ 人々の間に経済格差が広が
→地域間に格差があることが書かれてい
むねん× 急速に経済格差が広がって
→急速に格差が広がっているかどうかは、

▲地理I

「A 教科書を整理しよう」は本誌と同じレイアウトで答え合わせがしやすい誌面構成です。

記述問題の解説が充実!

- ・採点のポイント
- ・別解
- ・おしい△解答とその理由
- ・誤りの解答とその理由も掲載しています。

別売 アシストノート(本誌+50円)

○本誌の全問題の解答欄を1冊にまとめた専用ノートです。
本誌とあわせて2回解くことができます。

第1章 現代社会と私たち 計時 P.2 ~ 3 写真 P.2 ~ 3

現代社会の特色と私たち

A 教科書を整理しよう 計時 P.2 ~ 3

B 資料を読み解こう 計時 P.2 ~ 3

① ② ③ ④ ⑤ ⑥ ⑦ ⑧ ⑨ ⑩ ⑪ ⑫ ⑬ ⑭ ⑮ ⑯ ⑰ ⑱ ⑲ ⑳ ㉑ ㉒ ㉓ ㉔ ㉕ ㉖ ㉗ ㉘ ㉙ ㉚ ㉛ ㉜ ㉝ ㉞ ㉟ ㊱ ㊲ ㊳ ㊴ ㊵ ㊶ ㊷ ㊸ ㊹ ㊺ ㊻ ㊼ ㊽ ㊾ ㊿

「A 教科書を整理しよう」には再チャレンジの解答欄も設置。間違えた問題を重点的に復習できます。

▲公民

第4章 世界の地理 計時 P.62 ~ 65 写真 P.30 ~ 31

アジア州のまとめ

東アジア、東南アジアの自然、農業、文化の特色 地図中の①～⑥にあてはまる語句を書こう。

① 中国の二つの大河のうち北を流れ、流域で爆作が盛んな川 []
② 中国の二つの大河のうち南を流れ、流域で爆作が盛んな川 []
③ タイとベトナムなどの国があり、爆作が盛んな川 []
④ 東南アジア最大の川 []
⑤ 半年ごとに向きが変わる風 []
⑥ 1980年代ごろ、沿岸部に、外国企業を積極的に受け入れた []

⑦ 気候帯 乾湿帯
⑧ 生活文化
⑨ 人口
⑩ 農業
⑪ 工業化
⑫ 課題

▲地理I

教師用ウェブサービスのご案内はP.6へ▶

まとめる つながる 社会の学習／理科の学習

教師用ウェブサービス

「サポートクラウド」

登録不要！すぐに使える！！



ご利用の流れ

とうほうのHPを検索



バナーをクリック

※バナーのデザインは変更となる場合がございます。

パスワード

1 教材の科目をクリック

2 教材に記載のパスワードを入力

※サポートクラウド、Quick-PASS、関連動画、実験・観察動画の仕様・提供

NEW

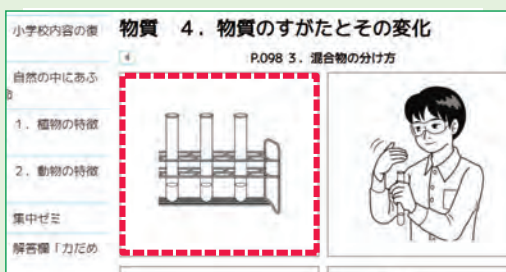
図版編集ツール

WEB編集

STEP 1

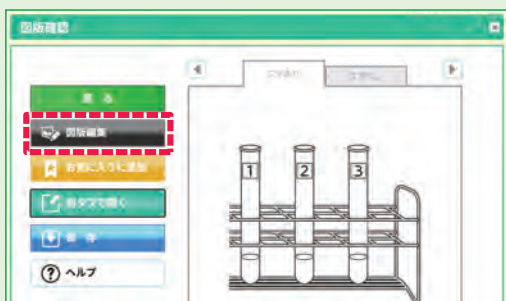
図版を選択

本誌の図版全点

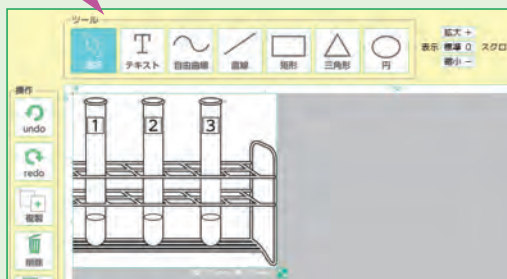


STEP 2

図版を編集



図版の各種編集が可能



- 文字や図形を自由に追加
- オリジナル図版を作成
- JPG、PNGで保存



定期テスト用問題データ集

ダウンロード

2026年度版でさらに問題を追加予定！

- 本誌掲載問題（本誌誌面データ）

Word

- 類題（本誌未掲載）
大問で各書籍

テストに使える
問題が豊富！

Word

社会 約100問 理科 約150問

- テストフォーマット 各書籍約5回分

Word

PDF

Word形式

先生個人のテストフォーマットにそのままコピー！
自由にカスタマイズできる！



カテゴリ別にDL

単元別

出題形式別

正答率付

NEW

単元プリント

ダウンロード

- 社会 ●本誌「A 教科書を整理しよう」の
まとめごと（単元ごと）に設定
- 各書籍約10回分を提供

Word

PDF

- 理科 ●本誌「基礎」に沿った内容
- 各書籍32～38回分（全単元）を提供

1回あたり
10～15分
(B5判・片面)



COM-PASS 数学

(1年 2年 3年)

啓東

●B5判 ●2色刷 ●解答・解説(B5判)付 ●教師用あり

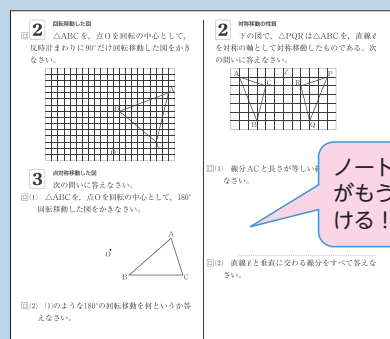
●[別冊付録]アシストノート(B5判) ●各学年830円(税込)

教 テ ア

COM-PASS数学 頁数一覧

	東書	啓林
1年	224頁	224頁
2年	208頁	208頁
3年	224頁	224頁

*アシストノートは64～72頁

ノートで問題
がもう一度解
ける！

▲アシストノート(啓)1年 p.49



生徒ファースト



生徒の基礎力・思考力をグンと伸ばす構成

A, B, Cの各段階で、すべての生徒が主体的に取り組めるしかけを施しています。

A 穴埋め式で確実に

文章題では、状況を図表に整理する小問を掲載。計算問題にも、途中式の穴埋めを掲載しています。

B ヒントでつかむ

二次元コードから読めるヒントを掲載。解答のきっかけをつかんで、B問題もあきらめずに取り組めます。

C 選択式でやってみる

各単元の最後にある思考力問題「Complete!」は、すべて選択式。

選択肢自体がヒントになり、「まずやってみよう」ということができます。

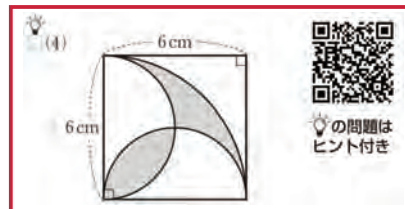
A

① 問題の中の数量の関係を表した、下の表の空欄にあてはまる数や式を答えなさい。

	歩いた	走った	合計
進んだ道のり(m)	x	ア	1280
速さ(m/min)	80	120	
進んだ時間(分)	イ	$1280 - x$	ウ

▲(啓)1年 p.98 「速さ・時間・道のりの問題」

B



▲(啓)1年 p.157 「円の周の長さや面積・おうぎ形の弧の長さや面積」

C

Complete!

じっくり考えよう

方程式 $\frac{3}{5}x = 15$ の解き方として正しいものを、次のア～オからすべて選び、記号で答えなさい。

- ア 両辺に $\frac{2}{5}$ をたす。 イ 両辺から $\frac{3}{5}$ をひく。 ウ 両辺に $\frac{5}{3}$ をかける。
 エ 両辺を $\frac{3}{5}$ でわる。 オ 両辺に 5 をかけてから、両辺を 3 でわる。

◀(啓)1年 p.81
「等式の性質」



ニガテが得意に！「アニメーション解説」

○作図、証明や文章題を中心に、各学年約20点のアニメーション解説を提供。解答にある二次元コードから見るができます。



◀サンプルはこちら

【問題】
1周が6kmの池がある。AとBが同時に同じところを出発して、反対方向にまわれば2人が最初に出会うまで40分かかる。また、同じ方向にまわれば2時間後にAがBに追いつく。A、B2人の速さはそれぞれ分速何mか求めなさい。

(反対方向にまわる場合)

考え方
A→分速 x m, B→分速 y m
反対方向にまわって40分で2人が出会う
↓
40分間に2人で
合計6km(6000m)移動した
↓
 $40x + 40y = 6000 \dots \textcircled{1}$

▲(啓) 2年p.63 「速さ・時間・道のりの問題」

【問題】
図のように、 $AB=CD$ である四角形ABCDの対角線ACの中点をP、辺AD、BCの中点をそれぞれQ、Rとする。
 $\triangle PQR$ が二等辺三角形であることを証明しなさい。

(証明)
 $\triangle CAB$ で、点Pは辺CAの中点、
点Rは辺CBの中点だから、
 $PR = \frac{1}{2}AB \dots \textcircled{1}$
同じように、 $\triangle ACD$ で、
 $PQ = \frac{1}{2}CD \dots \textcircled{2}$
仮定から、
 $AB=CD \dots \textcircled{3}$
①、②、③から、 $PQ=PR$

▲(啓) 3年p.143 「中点連結定理②」



教師用ウェブサービス サポートクラウド

※当社HPからご提供。教師用指導書表紙ウラにパスワードを記載しています。

1. 正答率付き活用問題集 (算数～中3で全30回分)

問題: [PDF](#) [Word](#), 解答解説: [Excel](#)

- ・当社で実施したテストに基づいた正答率付きの問題をご提供します。
難易度が客観的にわかり、評価や指導改善に役立ちます。
- ・観点や採点基準付きの解答・解説をExcelでご提供します。

問題	内容	難易度	正答率	解答解説
12)	足し算の式	20	54%	$g = \frac{160}{2}$
13)	比で決まるものの値	20	12%	(例) $30x = 60y$ より $y = \frac{1}{2}x$ よって $30x = 60 \times \frac{1}{2}x$ より $30x = 30x$ よって $30x = 60y$ より $30x = 30y$ より $x = y$ と表せる。

問題	内容
14)	足し算の式
15)	比で決まるものの値

8. けんごんとあかりさんが、右の図1の天秤について
実験をしています。この天秤は、両端のうでの長さから
の長さをもとに決まることがあります。図1を、左を
図1と、右の図2と表わします。図1、図2の両方、
あ、図の長さも表わします。

【図1】
けんご：図1の天秤は、左のうでが長いので、左のうでに重さの大きいものをのせて、右のうでに重さの小さいものをのせて、天秤を平衡状態にします。

【図2】
けんご：図2の天秤は、右のうでが長いので、右のうでに重さの大きいものをのせて、左のうでに重さの小さいものをのせて、天秤を平衡状態にします。

あかり：図1の天秤は、左のうでが長いので、左のうでに重さの大きいものをのせて、右のうでに重さの小さいものをのせて、天秤を平衡状態にします。

けんご：図2の天秤は、右のうでが長いので、右のうでに重さの大きいものをのせて、左のうでに重さの小さいものをのせて、天秤を平衡状態にします。

あかり：図1の天秤は、左のうでが長いので、左のうでに重さの大きいものをのせて、右のうでに重さの小さいものをのせて、天秤を平衡状態にします。

けんご：図2の天秤は、右のうでが長いので、右のうでに重さの大きいものをのせて、左のうでに重さの小さいものをのせて、天秤を平衡状態にします。



生徒用ウェブサービス

1. アニメーション
2. B問題ヒント

2. 確認テスト作成ツール

3. 単元別まとめテスト・類題 (各学年15回分) (予定) [PDF](#) [Word](#)

4. 確認ドリル (各学年6回分) [PDF](#) [Word](#)

5. 本誌図版データ・グラフ用紙 [JPEG](#)

授業プリントや
定期テスト作成の負担を
軽減できます！



学びへのワクワク、
便利さ、入試の
視点を一冊に!

とうほうの

資料集

楽しく力がつく! 授業準備が**楽**に! 当社資料集の魅力をご紹介します!

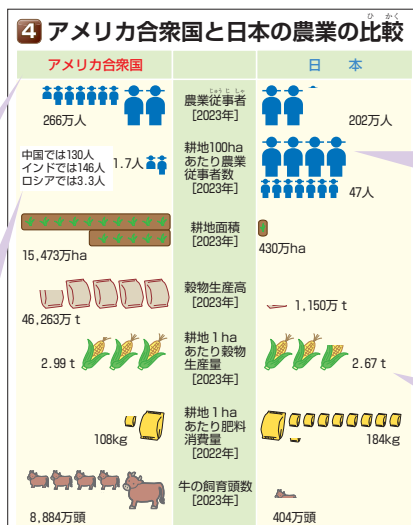
point
1

最新の統計で安心!

- 新しさが求められる統計、時事情報を毎年更新
- 国内外の出典から学習に役立つデータを精選し、生徒がわかりやすいようこだわって編集

左右で比較しやすい
表形式に

参考として使える
補足情報も記載



数値の大きさが
ひと目でわかる
イラストを配置

出典をもとに、
学習に適した数値を
算出して掲載

▲グラフィックワイド地理 (IP.95)

point
2

発問で授業がアクティブに!

- 学習内容と結びついた問いを生徒に考えさせることで、生徒主体のアクティブな授業ができる
- 資料から考える力・関連づける力が身につく

教師用指導書には、発問の解答例や資料の着眼点を赤刷りで記載。準備不要で授業中の発問・指導がスムーズに!



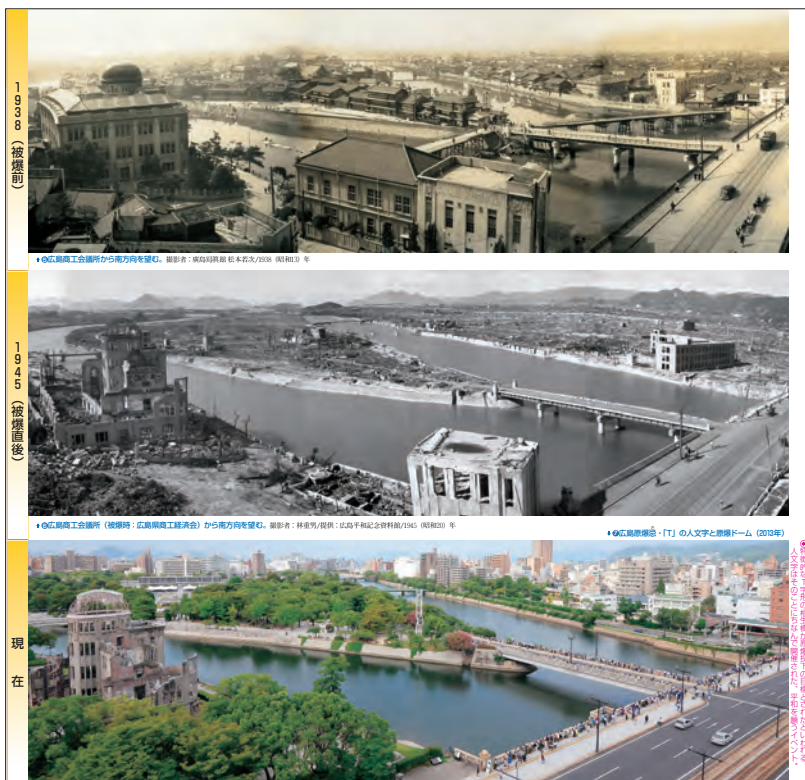
▲みつけよう?と! 歴史資料 (P.48)



point
3

興味・関心を引き出す!

- 生徒の「知りたい」気持ちを高める写真資料を掲載



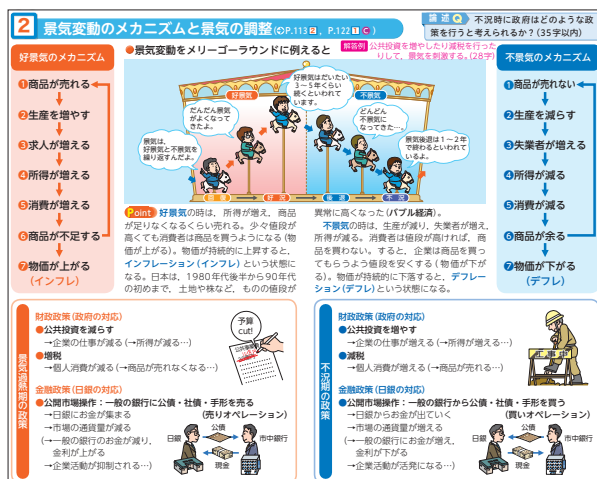
▲みつつけよう?と! 歴史資料 (P.197・198)

比較や考察がしやすいよう、画角や配置にもこだわっています!

point
4

入試につながる力がつく!

- 入試によく出る内容の本質的な理解を助ける資料が満載!
- 社会科公民分野では、景気変動や国際政治に関する問題が頻出傾向。イメージしやすいたとえや図を使った資料でしくみを確実に理解できる



▲ビジュアル公民 (P.115)

各書籍の詳しいご案内は次のページから→

地理 P.12 ~ 歴史 P.18 ~ 公民 P.22 ~ 理科 P.32 ~



改訂 ニュースタイルビジュアル地理 (I・II) (I) (II)

●A4判 ●教師用指導書あり ●頁数 I・II 232/I 136/II 120

教 誌 動 T L



	本誌	白地図作業帳	定価パターン(税込)
I・II	○	—	A 820円
	○	○	B 860円
I	○	—	A 590円
	○	○	B 630円
II	○	—	A 590円
	○	○	B 630円

〈県版は別定価〉

県版 (*の県版は別冊)

(I・II): 群馬・新潟・長野・岐阜・愛知・香川

(II): 愛知*



生徒ファースト



“資料を読み取る力・考える力”がつくワーク

- 用語・地名の確認に加え、資料読み取りや作図のワークを随所に設けています。
- 手を動かす能動的な学習を通して、考える力が身につきます。

ワーク① 図1でゲルマン系を赤、ラテン系を緑で着色しよう。また、図1を読み取り、()にあてはまる語句を記入しよう。

地中海地域には(①)系民族、
西ヨーロッパ地域には(②)系民族、
東ヨーロッパ地域には(③)系民族が多い。また、(①)系民族と(②)系民族の境界には、
(④)川と(⑤)山脈がある。

▲IP.65「ヨーロッパの生活・文化」

ワーク③ 表1の輸出品の割合を円グラフにしよう。

↓表1 ヨーロッパのおもな国の輸出品

(2023年)

ドイツ		フランス		イタリア	
輸出品名	割合(%)	輸出品名	割合(%)	輸出品名	割合(%)
機械類	28	機械類	19	機械類	24
自動車	17	自動車	9	自動車	8
医薬品	7	医薬品	6	医薬品	8
精密機械	4	航空機	6	衣類	5
その他	44	その他	60	その他	55

▲IP.67「ヨーロッパの産業」



課題発見力を養う「コラム」

- 興味・関心を高めるだけでなく、課題に気づく力を養うことができる話題を取り上げています。

コラム 「脱プラスチック」規制を進めるEU

2018年6月G7サミット(カナダ)で、EUはプラスチック包装の
について2040年までに100%回収を目指すなどの数値目標を盛り
「プラスチック憲章」に署名し(日米は未署名)、急ピッチで使い捨て
プラスチック製品に関する規制を進めるEU

↓写5 海岸に打ち上げられたプラスチック製品に関する規制を進めるEU

▲IP.69「脱プラスチック」規制を進めるEU



単元ごとのふり振り返り学習ができる「まとめてみよう」

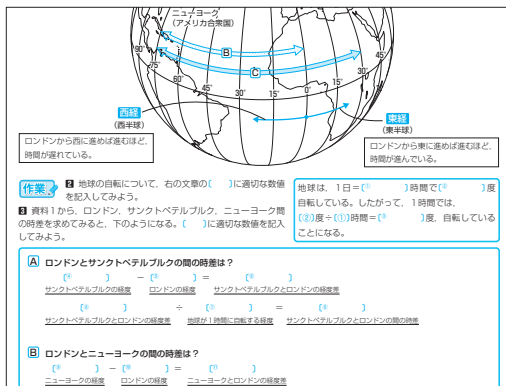
- 「世界の諸地域」「日本の諸地域」各単元の基本事項を1ページで総復習できます。



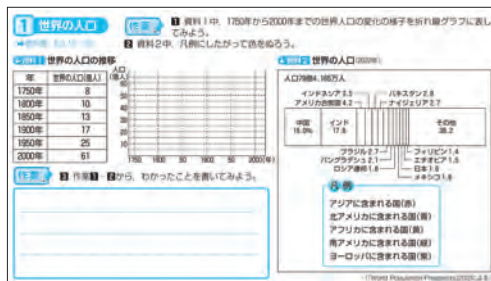
苦手克服, 実力アップ!

○本誌に沿った内容で, 予習・復習に最適です。

○つまずきがちな内容もスモールステップの作業で取り組みやすくしています。



▲白地図作業帳 I.P.2



▲白地図作業帳 II.P.8



教師用ウェブサービス サポートクラウド

※当社HPからご提供。教師用指導書表紙ウラにパスワードを記載しています。

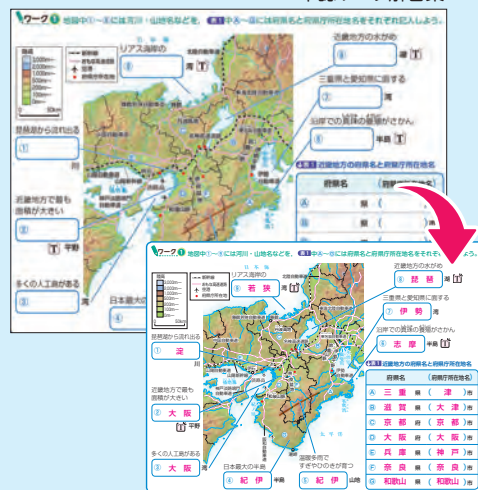
1. 本誌誌面データ PDF
2. 本誌ワーク解答集 PowerPoint
3. 自由白地図(世界・日本) PDF
4. 国別統計データ Excel
5. 都道府県別統計データ Excel
6. 教師用サポート資料(授業展開例・構築のヒント) PDF
7. NHK for School 動画活用一覧 Word PDF
8. 視点シート Googleフォーム Word PDF
9. 観点別評価シート Excel
10. 思考ツール活用シート Excel
11. 「白地図作業帳」解答入りデータ PDF

ワーク部分を全点スライドにまとめました！
お手元の授業用スライドに組み込んで使用できます！

セットで活用

地図や思考ツールを組み合わせるとオリジナルのワークシートを作成できます。単元のまとめや夏休みの課題にも！

▼本誌ワーク解答集



生徒用ウェブサービス

1. とうほうT-Navi P.41

○NHK for School 動画

2. ドローン空撮動画

○低空撮影で地表のようすがよく分かります。
○地上からは見ることができない、海や河川の
上から地形をつかむことができます。



▲サンプル



学習者用ハイブリッド教材

P.42





教 誌 動 T L

2026★2027
グラフィック地理Ⅰ・Ⅱ
白地図作業帳



● ● ● ● ●
● ● ● ● ●
● ● ● ● ●

Wとうり

〈県版は別定価〉

県版 (*の県版は別冊)
(Ⅰ・Ⅱ) 長野・愛知*



生徒ファースト

▲Ⅱ P.68「関東地方」

論述でジャンプ ヨーロッパでは、日本より面積が小さい国が多い理由について、「ヨーロッパの民族分布」、「ヨーロッパの宗教分布」、地形から考えられることを述べなさい。

[教 教師用ウェブサービス](#)
[誌 誌面データ](#)
[図 図版編集ツール](#)
[テ テスト作成ツール](#)
[動 動画](#)
[ア アニメーション](#)
[音 音声](#)
[T^レ T-Navi](#)



“ユニークな作業”で地理をもっと面白く！

- 基本事項の確認だけでなく、考える力がつく作業が充実しています。
- 本誌の導入資料「?と!をみつけよう」に沿った内容なので、授業の予習・復習に最適です！

くらべる！ヨーロッパの国々と日本の面積 **作業** ① 表の表をみて、日本より面積の広い5か国を地図に赤色でぬろう。

※ヨーロッパのおもな国々と日本の面積 (Geographic Yearbook 94より)

国名等	面積 (万km ²)	国名等	面積 (万km ²)
ロシア	1,709.8	←日本の約倍！	
ウクライナ	60.4	ルーマニア	23.8
フランス	55.2	オーストリア	8.4
スペイン	50.6	スウェーデン	43.9
スウェーデン	43.9	北海道	8.3
日本	37.8	東京都	2,200km ²
ドイツ	35.8	アンドラ	468km ²
フィンランド	33.7	マルタ	315km ²
イタリア	30.2	サンマリノ	61km ²
イギリス	24.4	バチカン市国	0.44km ²

② 表の地図中、凡例にしたがって、グルマン系・ラテン系・スラブ系民族に色をぬろう。

▲白地図作業帳 IP.6

自分の家族の避難経路に関する「ハザードマップ」を作ろう **作業** ① 学校にいる場合や自宅にいる場合(一人で行く場合も含めて)に安全に避難所へ行く経路をかき出そう。自宅、避難所、自力でできる人の家、家族が集まってくる経路など危険箇所を避けてできる限りかき込んでみよう。

ハザードマップ作成手順

- ① 地域のハザードマップを入手
- ② 避難する人の避難所を中心に
- ③ 避難所(場所)をかこう(できれば複数)
- ④ ②③を結ぶ道をかこう
- ⑤ 避難経路に危険箇所(洪水、土砂崩れなど)をかき込もう
- ⑥ 災害の可能性を考えて避難経路を決定しよう
- ⑦ 完成したら実際に歩いて避難にかかる時間をかき込んだり、家族全員のハザードマップを作ったりしてみよう

▲白地図作業帳 IP.1

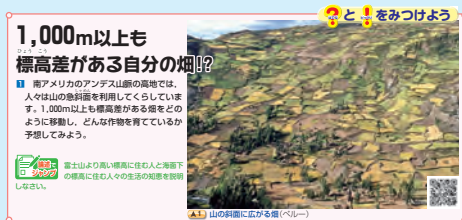


教師用ウェブサービス サポートクラウド

※当社HPからご提供。教師用指導書表紙ウラにパスワードを記載しています。

1. 本誌誌面データ **PDF**
2. 「?と!をみつけよう」スライド **PowerPoint**
3. 自由白地図〔世界・日本〕 **PDF**
4. 国別統計データ **Excel**
5. 都道府県別統計データ **Excel**
6. 教師用サポート資料〔授業展開例・構築のヒント〕 **PDF**
7. NHK for School 動画活用一覧 **Word** **PDF**
8. 視点シート **Googleフォーム** **Word** **PDF**
9. 観点別評価シート **Excel**
10. 思考ツール活用シート **Excel**
11. 「白地図作業帳」教師用指導書 **PDF**

導入資料を全点スライドにまとめました！
お手元の授業用スライドに組み込んで使用できます！



▲「?と!をみつけよう」スライド

セットで活用

地図や思考ツールを組み合わせるとオリジナルのワークシートを作成できます。単元のまとめや夏休みの課題提出にも！



生徒用ウェブサービス

1. とうほうT-Navi **P.41**
○NHK for School 動画
2. ドローン空撮動画
○低空撮影で地表のようすがよく分かります。
○地上からは見ることができない、海や河川の上から地形をつかむことができます。



▲サンプル



学習者用ハイブリッド教材

P.42





改訂

中学白地図 (I・II) (I) (II)

●B5判 ●別冊縮刷解答付 ●教師用指導書あり

教 誌 動



	本誌	解答	定価(税込)
I・II	96頁	32頁	640円
I	56頁	16頁	420円
II	52頁	16頁	420円



生徒ファースト



point
1

豊富な「作業」と「まとめ」で地理的思考力をアップ

- 基本的な用語・地名・事項を確実に押さえられます。
- シンプルな白地図を使い、着色やなぞる作業をふんだんに扱っています。

8 地球上の位置を調べよう

作業 1 地球儀と図を見て、①～⑥の□にあてはまる語句を書いてみよう。

北緯90度 ① 極

赤道より北の部分 ⑥

赤道 (緯度0度の線) ② 線

赤道と平行に引かれた線 ③ 線

赤道より南の部分 ⑤

南緯90度 ④ 極

北緯緯線 ⑦ 緯線

北緯と南緯を結ぶ線 ⑧ 緯線

南緯緯線 ⑨ 緯線

0度の経線より西の経線で示される位置 ⑩ 経線

0度の経線より東の経線で示される位置 ⑪ 経線

北緯 赤道より北の緯線で示される位置 ⑫ 緯線

赤道 赤道より南の緯線で示される位置 ⑬ 緯線

南緯

地球儀がかたむいている理由

北半球の春 北緯 公転方向 23.4° 自転方向

太陽

地球の()が かたむいているため、地球儀もかたむいている。

知っ得! 地球は半径約6,370km、誕生してからは約46億年がたっています。

▲I・II.P.8「地球上の位置を調べよう」

43 南アメリカの自然と農業

作業 2 南アメリカの自然と農業

① 凡例にしたがって、平野・山脈・高原に色をぬってみよう。

② ①～③の□の中に、川・山脈などの名を書いてみよう。

③ 赤道を赤色でなぞってみよう。

④ コーヒー豆の生産と大豆の輸出入割合のグラフで、南アメリカの国を赤色でぬってみよう。

凡例

平野 (緑) 川

山脈 (赤) 高原 (赤)

世界最大の流域面積 ② 川

南部はコーヒー栽培が盛ん ③ 高原

■コーヒー豆の生産 (2023年)

ブラジル 42% その他 26.3%

コロンビア 10% エチオピア 4.5% インドネシア 4.5%

■大豆の輸出入の割合 (2023年)

輸出 187.34万t 輸入 186.94万t

ブラジル 58% アフリカ 18% アジア 17%

メキシコ 2.4% オーストラリア 2.1%

中国 61.2% その他 25.4%

アルゼンチンとウルグアイの国境をなす ④ 川

作業 3 次の図は、上の図中の④～⑥を結んだ線の断面図です。点線 (---) をなぞって断面図を完成させよう。

■④～⑥の断面図

アンデス山脈 6,000m

チチカカ湖 3,600m

イアンパ山 6,485m

ブラジル高原

作業 4 バイオ燃料の生産 (2024年)

バイオ燃料の生産のグラフ (FAOSTAT) による

ブラジル 37% アフリカ 37%

インドネシア 23.3%

中国 4.5%

知っ得! ブラジル高原は雨季と乾季がはっきりと分かれるサバナ気候で、コーヒー豆の栽培に適しています。

▲I・II.P.43「南アメリカの自然と農業」

point
2

自分の考えを整理する「考えてみよう」「まとめてみよう」

- 「資料」や「作業」を通じて、読み取る・記述する・まとめる力がつきます。
○地理的思考力や発想力を養います。

■生乳の県別生産割合(2023年) ↓資料3 北海道と千葉県の生乳の利用比較(2023年)

県	割合
北海道	56.8%
その他	29.5%
岩手	2.7%
群馬	2.8%
熊本	3.5%

（農林水産省資料による）

利用方法	北海道	千葉県
乳製品向け (バター・チーズなど)	84.2%	99.0%
飲用牛乳向け	15.2%	0.3%
その他	0.6%	0.7%

処理量計364.5万t 処理量計19.4万t
（農林水産省資料による）

北海道と千葉県の生乳では、どうして利用が異なるのだろうか。それぞれの所在地と関連させて考えてみよう。

作業①～⑦を参考にして、次の文章の（ ）に適切な語句を記入し、日本の農業についてまとめてみよう。

米は日本の中心的な作物で、どの県でも栽培されているが、特に（①）地方でさかんである。
（②）地方では、大消費地に近いことを生かして（③）の栽培がさかんである。
（④）・（⑤）地方では、牛や豚などを生産する（⑥）もさかんに行われている。

◀I・II P.63
「日本の農業」

教師支援
point
3

「解答入り誌面」と「指導ガイド」で先生をサポート

- 2色刷りの解答入り誌面で答え合わせがしやすいです。
○教師用版に設置された「指導ガイド」で自由記述の指導や評価ができます。

↓資料3 日本の木材輸入先(2024年)

国	割合
カナダ	20.7%
アメリカ合衆国	18.5%
フィンランド	10.2%
スウェーデン	11.0%
ロシア	9.3%
中国	5.0%
その他	25.3%

合計 3,311億円
（財務省貿易統計による）

指導ガイド：林業の担い手不足や、生産コストの問題について記述できていればよい。
日本は森林が多いのに、木材の輸入が多いのはなぜだろうか。

〈例〉労働者が高齢化し、就労者が減少しているため。
また、労働者の賃金や国産材の価格が高く、安い輸入材にたよる傾向になっているため。

◀I・II P.64
「日本の林業・水産業」



教師用ウェブサービス サポートクラウド

※当社HPからご提供。教師用指導書表紙ウラにパスワードを記載しています。

1. 解答入り誌面データ PDF
2. 本誌図版データ JPEG テストやプリントの作成に
3. 自由白地図 PDF
4. 自由白グラフ PDF
5. 国別統計データ Excel ※I・II, Iのみ
6. 都道府県別統計データ Excel

「ドローン空撮動画」
のサンプルです！



生徒用ウェブサービス

ドローン空撮動画





改訂 みつけよう?と! 歴史資料

●A4判 ●240頁(折込資料付) ●教師用指導書あり

●730円(税込)(県版は別定価)

教 誌 動 音 T L

県版

埼玉・千葉・神奈川



生徒ファースト

▶各テーマの冒頭に導入資料「?と!をみつけよう」があります。

はるか昔? ヒット! をみつけよう

point
1

興味をひく導入資料で歴史の不思議と驚きを発見!

- 導入資料「?と!をみつけよう」では、地図や図表、絵画、資料などを掲載し、学びの視点を提供します。
- 発問や作業を設定し、生徒に取り組みさせることで、生徒主体の授業ができます。

▶P.22「日本列島の誕生と縄文人のくらし」



point
2

時代の特色をつかめる! 折込特集・略年表

- 折込特集「時代のTurning Point」では、その時代の転換点や分岐点となる大きな出来事について3ページにわたって解説しており、自ら学び考える力を養うことができます。
- 略年表には日本と世界の出来事を掲載。時代の大きな流れをつかめます。



▲P.72「近世のTurning Point ー南蛮貿易ー結びつく日本と世界」

	西暦	日本のうきさき	西暦	世界のうきさき	中国	世界
江戸時代	1540	ポルトガル人が、種子島に上陸して、鉄砲を伝える (P.82)	1492	コロンブスがアメリカに到着 (P.8)		
	1548	イエズス会の宣教師フランシスコ・ザビエルが来航して、キリスト教を伝える (P.82)	1498	バコウ・ダ・ガマがインド航路を開拓 (P.8)		
	1562	豊後国が誕生 (P.82)	1517	コロンブスが第二次航海を始める (P.7)		
	1568	徳川幕府が誕生 (P.82)	1519	マゼランが世界一周に成功 (P.22)		
	1570	徳川幕府が誕生 (P.82)	1541	カルバンが宗教改革を始める (P.7)		
	1576	徳川幕府が誕生 (P.82)	1568	エリザベス1世が即位 (P.10)		
	1582	徳川幕府が誕生 (P.82)	1568	独立戦争 (P.10)		
	1582	徳川幕府が誕生 (P.82)	1589	スペインの無敵艦隊を破る (P.10)		
	1582	徳川幕府が誕生 (P.82)	1600	東インド会社を結ぶ (P.10)		
	1602	江戸幕府の成立 (→1867)	1600	東インド会社を結ぶ (P.10)		
1615	大坂夏の陣がおりて、豊臣氏が破滅 (P.86)					
	徳川幕府が誕生 (P.86)					

▲P.75「年表でつかむ日本と世界③」

point
3

細部がわかる! 興味が広がる! 特集・コラム

- 特集ページでは重要資料を大画面でダイナミックに掲載しているので、資料の読み取り作業が充実します。

▶P.96-97
「特集 すごい! 参勤交代の行列」



- 発展的な内容を盛り込んだおもしろコラム「よりみちhistory」で、楽しみながら知識をつけることができます。

▶P.63「南北朝の動乱と室町幕府の成立」

よりみちhistory

くじ引きで決まった将軍

→⑥6代将軍足利義教

足利義教は、神前で行われたくじ引きに当たり、6代将軍に決まりました。しかし義教は反対勢力を弾圧する政治を行い、嘉吉の変で有力守護の赤松満祐に殺され「将軍犬死」といわれました。



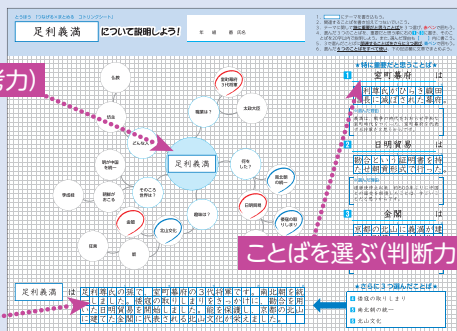
歴史資料集共通付録

思・判・表の力が身につく! (巻末折込)

つなげる×まとめる コトリンクシート

- 人物・出来事などのテーマに関連することばを、文章にまとめる思考ツール。

発想を広げる(思考力)



ことばを選ぶ(判断力)

文章にまとめる(表現力)



教師用ウェブサービス サポートクラウド

※当社HPからご提供。教師用指導書表紙ウラにパスワードを記載しています。

1. 視点シート [Googleフォーム](#) [Word](#) [PDF](#)
2. 観点別評価シート [Excel](#)
3. 思考ツール活用シート [Excel](#)
4. NHK for School 動画活用一覧 [Word](#) [PDF](#)
5. つなげる×まとめる コトリンクシート関連データ [Excel](#) [PDF](#)
6. 本誌誌面データ [PDF](#)
7. まとめるワーク [PDF](#) [Word](#) 自学自習用に配付・配信できる
8. 「?!をみつけよう」解答例一覧 [PDF](#) [Word](#)
9. 導入部投影用誌面データ [PDF](#) / 解答記入シート [PDF](#) [Word](#)
10. 比べる資料 [PDF](#)
11. 史料文データ [Word](#) テストやプリントの作成に

セットで活用



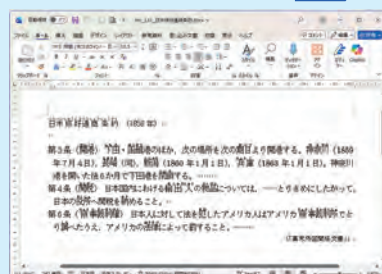
生徒用ウェブサービス

とうほうT-Navi [P.41](#)

- NHK for School 動画
- 史料読み上げ音声
- 他科目の学習事項補足資料



学習者用ハイブリッド教材

[P.42](#)

▲史料文データ



改訂 ビジュアル歴史

●A4判 ●200頁(折込資料付) ●教師用指導書あり
●750円(税込)〈県版は別定価〉

県版 群馬

教 誌 動 画 T L

▼P.6「時代をつかもう」

point
1

大きな資料で歴史
をイメージ付け！

○時代の冒頭にある「時代をつかもう」で、歴史の大きな流れを大観できる。



point
2

重要ポイントがひとめでわかる！

○おさえておきたい資料は冒頭の「おさえよう」に設置しているのでわかりやすい。
○「キーワード」で各単元の重要な用語を一覧できる。

point
3

楽しみながら資料を深読み！

○歴史が苦手な生徒でも、クイズ形式で楽しみながら定番資料を深読みできる。

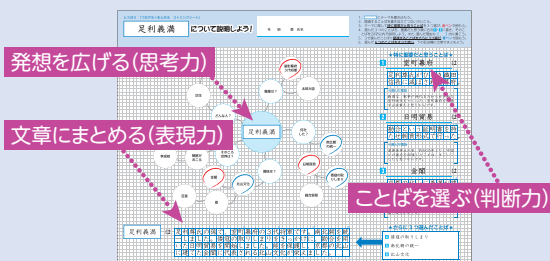


▶P.140
「大正デモクラシーと社会運動」

歴史資料集共通付録

思・判・表の力が身につく！(巻末折込)
つなげる×まとめる コトリンクシート

○人物・出来事などのテーマに関連することばを、文章にまとめる思考ツール。



教師用ウェブサービス サポートクラウド

※当社HPからご提供。教師用指導書表紙ウラにパスワードを記載しています。

1. 視点シート Googleフォーム Word PDF セットで活用
2. 観点別評価シート Excel
3. 思考ツール活用シート Excel
4. NHK for School 動画活用一覧 Word PDF
5. つなげる×まとめる コトリンクシート関連データ
6. 本誌誌面データ PDF
7. 見方・考え方を鍛えるワークシート Word より理解の深まる授業づくりに
8. 史料文データ Word

生徒用ウェブサービス

とうほうT-Navi P.41

- NHK for School 動画
- 史料読み上げ音声
- 他科目の学習事項補足資料

学習者用ハイブリッド教材

P.42



改訂 グラフィックワイド歴史

●AB判 ●232頁(折込資料付) ●教師用指導書あり
●760円(税込)〈県版は別定価〉

県版

秋田・群馬・島根

教 誌 動 音 T L

C 教会の分裂	
カトリック(旧教)	プロテスタント(新教)
<ul style="list-style-type: none"> ローマ教皇が中心 ミサなどの儀式を大切にす 聖職者は司祭、神父 1534年、ロヨラやフランシ 	<ul style="list-style-type: none"> 聖書が中心(教皇や教会は、目に見えない信仰でむすべれたもの) 聖職者は牧師 ルター、カルバンらが中心

4 二条河原落書

に しょう が わらのらくしよ
このころ 此頃都ニハヤル物 夜討 強盗
このころ 都ではやっているもの…夜討、強盗
めしうど はやうき からさわき なまくび げんぞく しっけ
召人 早馬 虚騒動 生首 還俗 自由出家
囚人、変事を伝える早馬、わけもない騒ぎ、生首が道にあふれ、僧が俗人にもどったり、俗人は勝手に僧になる

▶P.80「建武の新政と南北朝の動乱」

▲P.95「ルネサンスと宗教改革」



生徒ファースト

point 1

主体的に学べる! 詳しく、わかりやすい資料群

- 教科書を掘り下げた詳細資料を、豊富かつベストな点数で掲載。
- 随所にまとめの表を設置。知識を整理・比較できる。

point 2

興味関心をぐんぐんひきだす! コラム・特集

- 人物や難しい用語は、コラムで解説。楽しみながら、知識が深まる。
- 特集「東アジアと日本」「伝統・文化」で、国と国、日本における昔と現代、などのテーマでそれぞれの関係性を考察できる。



▲P.144「特集 東アジアと日本のかかわり③」



歴史資料集共通付録

思・判・表の力が身につく! (巻末折込)

つなげる×まとめる コトリンクシート

- 人物・出来事などのテーマに関連することばを、文章にまとめる思考ツール。

発想を広げる(思考力)

文章にまとめる(表現力)

ことばを選ぶ(判断力)



教師用ウェブサービス サポートクラウド

※当社HPからご提供。教師用指導書表紙ウラにパスワードを記載しています。

- 視点シート [Googleフォーム](#) [Word](#) [PDF](#) **セットで活用**
- 観点別評価シート [Excel](#)
- 思考ツール活用シート [Excel](#)
- NHK for School 動画活用一覧 [Word](#) [PDF](#)
- つなげる×まとめる コトリンクシート関連データ
- 本誌誌面データ [PDF](#) **ICT機器での投影やプリントの作成に**
- 史料文データ [Word](#) **テスト・プリントの作成に**



生徒用ウェブサービス

とうほうT-Navi [P.41](#)

- NHK for School 動画
- 史料読み上げ音声
- 他科目の学習事項補足資料



学習者用ハイブリッド教材

[P.42](#)



改訂 ビジュアル公民

●AB判 ●176頁(折込資料付) ●教師用指導書あり

●750円(税込)<県版は別定価>

教 誌 動 T L

県版

茨城・栃木・群馬・埼玉・千葉・神奈川・静岡・新潟・長野・岐阜・福井・兵庫・島根・香川・熊本



生徒ファースト

各単元の冒頭に導入資料「Access」があります。



point
1

生徒が気になる話題を学びのタネにできる

- 公民の学びで出会う概念を、「自分事」としてとらえられるように工夫しました。
- 「問い」を入りに予想を立てることで、アクティブな授業展開へと導けます。

Access 大人気ゲーム機の販売台数、グラフのA～Cは世界のどの地域？ (答えはP.14)

ニンテンドー スイッチ
●「Nintendo Switch 2」の地域別販売台数(万台)

2026年度 第1四半期 582万台

任天堂資料による

● Switch 2 を購入した人 (イギリス, 2025年6月5日)

日本を代表するゲーム会社の任天堂(☑P.96)は、2025年6月5日に「Nintendo Switch 2」の発売での予約販売を開始しました。発売当初の当選倍率は約4倍ともいわれる高倍率となりました。

【語群】
アメリカ大陸
日本
ヨーロッパ

答え
A
B
C

▲p.12「国際社会と日本」

Access 身近になったドローン、多くの企業が開発するようになったのは、なぜ？ (答えはP.96)

ドローンは、2010年にフランスのParrot社がスマートフォンで操作できる機体を発売したこと(技術革新)をきっかけに世界中の企業が開発に乗り出し、現在では航空写真の撮影や農業だけでなく、ドローンショーと呼ばれる光のアートにも活用されています。

ドローンを開発すれば、
□が得られると多くの企業が考えたから。

答え

①② ドローンを使った農業散布(新潟県五泉市, 2021年7月) ③④ ドローンショー(大阪市, 2024年5月)

▲p.94「資本主義と企業」

Access 空欄にあてはまる漢字一文字は何だろう？ (答えはP.98)

株式会社任天堂(☑P.12)の □ 主総会

株(株式)とは、企業の一つである株式会社の持ち分を細かく分けたもので、株の持ち主は株主といいます。株主は会社の業績(利潤)に応じて配当を受け取ったり、株主総会で重要事項の決定に参画したりすることができます。また、証券取引所に上場している会社の株式は、株価の変動を予想して売り買いすることもできます。

答え

▲p.96「株式会社と企業の社会的責任」

point
2

「需要と供給」をタイムリーな話題で理解できる

○社会的な関心事を題材にして、重要な概念の理解を深められます。

アクセス **こめどうどう** **おさ**
「令和の米騒動」お米の価格は抑えられる? (答えはP.104)



「令和の米騒動」とは
 2024年から2025年にかけて、品薄により米の希少性が高まり価格が高騰したことを、大正時代の1918年に発生した「米騒動」になぞらえた呼び名。主な要因は、記録的な猛暑による不作や2018年まで続いた減反政策（農家に補助金を支払うことと引き換えに、当時問題となっていた米の過剰生産を抑える政策）による米の供給量の減少と、新型コロナウイルス感染症の影響で低迷していた外食産業やインバウンド（外国人観光客）が本格的に復活したことによる米の需要量の増加であると考えられる。

米の相対取引価格の推移（玄米60kgあたり）



2022年産 13,961
 2023年産 15,291
 2024年産 22,700
 2025年産 27,179
 放出された備蓄米[※] (2023・2024年度) を含めた取引価格

米の価格を抑えるための手段の例

①米の を増やす

②米の を抑制する

米の生産量を増やす 備蓄米を市場に放出する 米の輸入量を増やす

* 2024年の日本の米の自給率は98%。

③米の を減らす

④米の を減らす

⑤米の を減らす

⑥米の を減らす

⑦米の を減らす

⑧米の を減らす

⑨米の を減らす

⑩米の を減らす

⑪米の を減らす

⑫米の を減らす

⑬米の を減らす

⑭米の を減らす

⑮米の を減らす

⑯米の を減らす

⑰米の を減らす

⑱米の を減らす

⑲米の を減らす

⑳米の を減らす

㉑米の を減らす

㉒米の を減らす

㉓米の を減らす

㉔米の を減らす

㉕米の を減らす

㉖米の を減らす

㉗米の を減らす

㉘米の を減らす

㉙米の を減らす

㉚米の を減らす

㉛米の を減らす

㉜米の を減らす

㉝米の を減らす

㉞米の を減らす

㉟米の を減らす

㊱米の を減らす

㊲米の を減らす

㊳米の を減らす

㊴米の を減らす

㊵米の を減らす

㊶米の を減らす

㊷米の を減らす

㊸米の を減らす

㊹米の を減らす

㊺米の を減らす

㊻米の を減らす

㊼米の を減らす

㊽米の を減らす

㊾米の を減らす

㊿米の を減らす

【語群】
 需要 供給

答え ① ②

▲p.102「市場経済の仕組みと価格」



教師用ウェブサービス サポートクラウド

※当社HPからご提供。教師用指導書目次にパスワードを記載しています。

1. 視点シート [Googleフォーム](#) [Word](#) [PDF](#) **セットで活用**
2. 観点別評価シート [Excel](#)
3. 本誌誌面データ [PDF](#) **ICT機器での投影やプリント作成に**
4. 教師用サポート資料 [Word](#) [PDF](#)
5. 動画活用一覧 [Word](#) [PDF](#)
6. サポートノート（本書準拠） [PDF](#)
7. 思考ツール活用シート [Excel](#)



生徒用ウェブサービス

とうほうT-Navi [P.41](#)

○NHK for School 動画

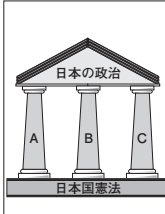


学習者用ハイブリッド教材

[P.42](#)

資料から読み取り、自分の考えをまとめてみよう

1 日本国憲法と下のイラストをみて、①～③をうめて日本国憲法の三大原則をま



A ① _____	「日本国民は、…主権が② _____とを宣言し、この憲法を確定する
B ③ _____	「…国権の発動たる戦争と、武力は武力の行使は、国際紛争を解決では、永久にこれを④ _____す
C ⑤ _____	「…基本的人権は、侵すことので⑥ _____の権利として、現在に与へられる。」（第11条）

▲サポートノート





改訂 見る、解く、納得! 公民資料

●A4判 ●152頁(折込資料付) ●教師用指導書あり

●770円(税込)

教 誌 動 1 L



読解・記述問題で実力UP

○すべての単元に資料を読んで答える記述問題を設置。

○模範解答※があるので自習もスムーズです。

記述レッスン

さまざまな自由

Step 1 読み取ろう → 資料123

身体・精神・経済活動の自由は、何から自由を守る権利かな?

Step 2 考えよう → 資料123

どの自由が最も大切なのか考え、他の人の意見も聞いてみよう。

Step 3 記述しよう → 80字以内

公共の福祉でも制限してはいけない自由を書いてみよう。

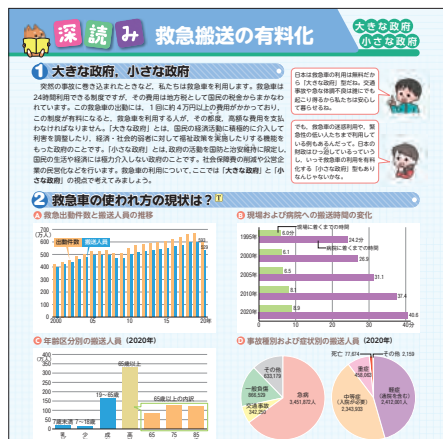
▲P.41「自由権」

※読解問題はサポートクラウド、記述問題は巻末にて提供。



深い学びにつながる特集

○通常頁よりも踏み込んだ内容で、社会の課題について考えることができます。

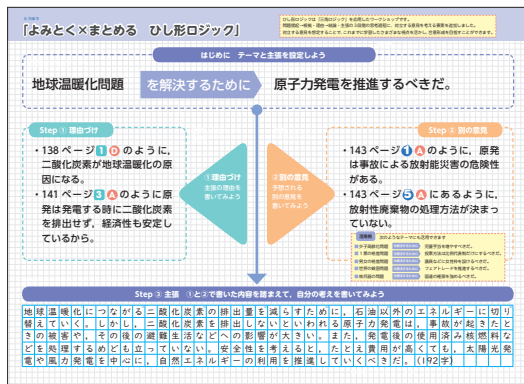


▲P.66「救急搬送の有料化」



課題にも使える 巻末付録

○「思考ツール」で自分の考えを論理的にまとめる力がつきます。



▲巻末折込「ひし形ロジック」

point
4

身近な例で「視点」の使い方がわかる！

○公民に関わるさまざまな「問い」について、生徒が主体的に考えていくための基礎を学ぶことができます。



公民の見方・考え方ガイド

公民の学習では、公民の「見方・考え方」を働かせながら、社会のしくみや制度、それらに関連するできごとを探究することが大切です。「見方・考え方パネル」の「視点カード」を使って、公民の「見方・考え方」を働かせた探究学習に取り組んでみましょう。

いろいろな「視点」を使うことで、考え力がきたえられるよ。



「視点」を使って考えてみよう—多面的・多角的な見方・考え方のトレーニング！

① 次の問いについて考えてみましょう。



② 「視点カード」を用いて考えてみましょう。



③ グラウンドを使う野球部、陸上部、サッカー部の代表者が、「効率」と「公正」の視点を活用して、分担をどうするか話し合っています。各部の提案はこれらの視点はどう活用しているのでしょうか？

～問い～
月一回のグラウンドの草取りは、どのように分担するのがよい？～問い～
月一回のグラウンドの草取りは、どのように分担するのがよい？

グラウンドを使う部活

部	部員数
野球部	60人
陸上部	20人
サッカー部	40人

※草取りは1か月に1回行う。
※草取り1回に必要な人数は10人。

「効率」だけを考えると……

各部で均等に割り振るのがいちばん効率的な方法だよ。どの部も年間4回ずつ。これで決まりだね！

野球部の提案

部	回数
野球部	4回
陸上部	4回
サッカー部	4回

陸上部の提案

部	回数
野球部	12回
陸上部	12回
サッカー部	12回

サッカー部の提案

部	回数
野球部	6回
陸上部	2回
サッカー部	4回

各部の代表者は全員「効率」と「公正」の視点を活用していますが、それぞれに異なる提案が出しましたね。「効率」と「公正」のバランスや、どんな「効率」「公正」を求めるかで、提案が分かれたといえるでしょう。あなたならどんな提案をしますか？

▲P.152「公民の見方・考え方ガイド」



教師用ウェブサービス サポートクラウド

P.39

※当社HPからご提供。教師用指導書表紙ウラにパスワードを記載しています。

1. 視点シート [Googleフォーム](#) [Word](#) [PDF](#)
2. 観点別評価シート [Excel](#)
3. 本誌誌面データ [PDF](#) [ICT機器での投影やプリント作成に](#)
4. 動画活用一覧 [Word](#) [PDF](#)
5. 「ひし形ロジック」ワークシート [PDF](#)
6. 「アクティブワーク」ワークシート [PDF](#)
7. 思考ツール活用シート [Excel](#)
8. 過去の本誌誌面データ [PDF](#)

セットで活用

▼アクティブワーク「労働」

Active Work あなたなら、どんな風に働きたい？

多くの人は、社会に出て、企業などで働くようになります。しかし、そもそも「働く」とは、どういったことでしょうか。辞書的な意味だけではなく、働くことの意味や、働くことの影響や、働くことと生活の関係などについて、考えてみましょう。

次の表は、企業で働く人々の生活の様子です。各項目について、自分の生活と比べてみましょう。

会社	会社	会社	会社
2を数で表すことができる。数に1を加えると、1になる。数に1を引くと、0になる。数に1を掛けると、1になる。数に1を割ると、1になる。	2を数で表すことができる。数に1を加えると、1になる。数に1を引くと、0になる。数に1を掛けると、1になる。数に1を割ると、1になる。	2を数で表すことができる。数に1を加えると、1になる。数に1を引くと、0になる。数に1を掛けると、1になる。数に1を割ると、1になる。	2を数で表すことができる。数に1を加えると、1になる。数に1を引くと、0になる。数に1を掛けると、1になる。数に1を割ると、1になる。

①どこに注意すればいいかな？—求人内容はここをチェック！

次の表は、いくつかの企業の求人内容を、条件に注目して、どのような働き方か見てみましょう。

会社	会社	会社	会社
学歴不問 「学歴不問」というのは、学歴がなくても応募できるということです。学歴は、その人の能力や知識などによって決まります。学歴がなくても、能力や知識があれば、応募することができます。	学歴不問 「学歴不問」というのは、学歴がなくても応募できるということです。学歴は、その人の能力や知識などによって決まります。学歴がなくても、能力や知識があれば、応募することができます。	学歴不問 「学歴不問」というのは、学歴がなくても応募できるということです。学歴は、その人の能力や知識などによって決まります。学歴がなくても、能力や知識があれば、応募することができます。	学歴不問 「学歴不問」というのは、学歴がなくても応募できるということです。学歴は、その人の能力や知識などによって決まります。学歴がなくても、能力や知識があれば、応募することができます。



生徒用ウェブサービス



学習者用ハイブリッド教材

とうほうT-Navi P.41
○NHK for School 動画

P.42

5回書き込み式 漢字練習ノート

●B5判 教 テ

準拠	学年	本誌	定価 (税込)	準拠	学年	本誌	定価 (税込)
光村	1	各112頁	各 430円	東書	1	各104頁	各 430円
オールカラー	2			2色	2		
	3	96頁			3	112頁	
三省	1	112頁	各 430円	教出	1	各112頁	各 430円
	2	96頁		2色	2		
2色	3	104頁			3	88頁	

※誌面画像は光村（オールカラー）です。

三省・東書・教出の各学年は2色版でお届けします。

※内容が一部変わる場合がございます。



生徒ファースト



字義にアプローチするので、漢字が身につく！



その他、こちらの漢字習得ポイントもおすすめです

①漢字表にひと工夫

間違えやすい字画の解説付きで、書き間違えを減らします。

募	2色版	眺	光村版
つ の る		な が め る	
募 募 募 募 募		眺 眺 眺 眺 眺	
募 (7)にしない ちから		眺 (11)にしない めへん	

②前単元の復習問題を設置

漢字の習得率を上げるほか、文脈に対応させて漢字を書かせる力も養成できます。

前の文中のカタカナを漢字に直しなさい。
優勝選手にこれまでの(28)ケイを聞いたところ、(29)ザセツを味わいながらもあきらめないで気持ちを(30)イジしてきたエピソードを教えてください。

部首に注目！	リッしんべん
例	小
意味	心理作用を表す
※「幅」は「(小)やむ、なやまず」という意。	

3 「部首に注目！」
部首の主な意味を登載。

なぞって確認	同訓異字
超える	越える
能力を	国境を
超える。	越える。
上回る。	越える。
意味 ある基準や範囲、程度を	意味 ある場所や地点、時を過
関連 超人 的なブレ！	関連 議長 越権 行為。

2 「なぞって確認」
教科書で学習する以外の用例を、なぞって確認できます。
「同訓異字」は例文と語注付きで使い分けをレクチャーします。

この漢字に注意！
薄
輝
薄 (希薄) は博 (博識) と書き間違えないよう注意する。薄は「うすい (希薄)」「量が少ない (薄利)」「心がこもっていない (薄情)」「近づく (薄暮)」などの意味がある。「輝く」は、送りがなに注意。

1 「この漢字に注意！」
各単元の学習漢字について、字義や同訓異字の書き分けなどを解説します。



point
2

語彙力アップが図れるしかがけが満載！

「パワーアップ問題」

実際の使い方や意味をより深く学習できる応用問題を設置。

豊富な種類の設問で、漢字への興味・関心を喚起します！

特におすすめ！

つなげる漢字

教科横断型のコラム問題。

学習漢字を他教科の学習事項と絡めて活用できます！

火成岩 マグマが冷えて固まってできた岩石を「火成岩」という。火成岩はできた場所と冷え方によって「火山岩」、「深成岩」に大きく分けられる。

火山岩 (例 安山岩)	深成岩 (例 花こう岩)
マグマが地表や地表近くで、急に冷えて固まった。	マグマが地下深くで、ゆっくり冷えて固まった。
比較的大きな鉱物がまだ	品が成長する。そのため、ほとんど
品になった粒。	でできている。

つなげる漢字 (理科)

領海の基線(ここでは干潮時の海岸線)から200海里の海域を「**ハイダ**」という。沿岸国は水域内の水産資源や鉱物資源に関する主権・ハイダの管轄権を有する。「ハイダ」には、「ほかの者をしりぞけて受け入れない」という意味がある。

領空 (200海里) 公海

つなげる漢字 (社会)

次の「線部」「はらう」を漢字に直して書き、意味として適当なものをそれぞれ選んで記号で答えなさい。

27 先生に敬意を
28 先生に敬意を
29 今月の月謝を
30 じゃまなものを取り去る。
31 イ 気持ちをそらへかたむける。
32 お金をしらう。

多義語

次の文章に合うよう、カタカナをそれぞれ漢字に直しなさい。

●互いに主張を②エズらなかつた結果、険悪な空気が③ジョウセイされた。

●姉が紅茶に④ハチミツを入れ、このことは、姉と私だけの⑤という状態をつくり出す」という意味がある。

形が似た漢字

「練習問題」

全問語注付きで、語彙力がアップ！

次の太字を漢字に直しなさい。送りがないも書くこと。

●新出漢字 ★新出熟字訓 ☆入試によく出る漢字

① かるくちをたたく。
② 声を振りしぼる。
③ ムゴンで通り過ぎる。
④ まわれ右をする。
⑤ 身元がハンメイする。

⑥ コンサートのカイサイ。
⑦ 手紙のモンゴン。
⑧ ゆっくり息をすう。
⑨ 大勢のカンキヤフ。
⑩ ゆるやかな曲線。

point
3

巻頭・巻末には演習問題を設置！ 1冊で様々な漢字学習ができる！

- 巻頭には力試しとして、前学年の復習問題を登載。
- 巻末には当該学年のまとめ問題を登載し、**つまずきやすいポイント別**に漢字を精選。さらに、**入試頻出漢字**も登載で、実戦力も養える。
- 巻頭・巻末に取り組むことで、**2学年分の学習漢字**を効率よく復習できる！



教師用ウェブサービス サポートクラウド

※当社HPからご提供。教師用表紙ウラにパスワードを記載しています。

NEW

- ① **小テスト** (2026年4月登載予定) Googleフォーム
- ② **確認テスト** (各学年、A5判/A4判) PDF **そのまま使える小テスト！**
- ③ **県対応テスト** (各都道府県2回) PDF **③～⑤は振り返り学習にもおすすめ！**
- ④ **まとめテスト** (各学年4～5回)・**100問テスト** (各学年1～2回) PDF
- ⑤ **小学校で学習する漢字** (基本2回、発展1回) PDF
- ⑥ **漢字練習シート** (3種類: 100字, 150字, 200字練習タイプ) PDF

通常単元「練習問題」(上2段)について、当社ホームページより漢字テストが作成可能です！
(毎年4月上旬提供予定)

どうほう問題集連動
漢字テスト
作成システム P.29



1単元4ページ構成で、常用漢字をじっくりマスター！



漢字検定対応 級別漢字クラブ 7級～2級

●B5判 ●160頁 ●別冊解答付 ●560円(税込) テ QP



生徒ファースト

point
1

毎日の学習に最適な充実の問題量

○1単元が読み書き問題と総合問題で構成され、知識とともに漢字が定着します。

point
2

検定対策に役立つ模擬試験問題を掲載

○各級末には模擬試験問題を掲載し、漢字検定対策をしながら漢字が定着します。

豊富な用例と情報量で、“漢字力”を高められる字典型テキスト



漢字検定対応 E 漢字

●B5判 ●176頁
●580円(税込) テ QP

赤チェックシート
付き！

本が開きやすい用紙を採用！
圧倒的に軽量だニャー！



生徒ファースト

point
1

漢字を「覚えて」「使える」ようになる

○より漢字を覚えやすいように、中学生が身近に感じられる例文で学習できます。

point
2

漢字の実践力を養えるジャンル別問題

○巻末には同音異義語・四字熟語など、様々な問題を掲載。漢字検定対策にも活用できます。

《漢字教材共通》



教師用ウェブサービス

漢字テスト作成システム

- ユーザー登録不要でかんたんに小テストが作成できます。なお、ユーザー登録をすると、作成したテストをシステム内に保存できます。

まずはHPのバナーをクリック！



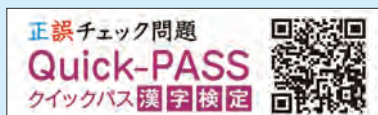
《2書籍共通》



生徒用ウェブサービス

正誤チェック問題 Quick-PASS

- 表紙の二次元コードから手軽にチャレンジ！すき間時間に取り組める！
- 選択式、○×形式の問題(2級・準2級・3級 各50問)を収録。
- つまづきやすい問題を分野ごとにまとめた「分野別苦手克服テスト」を追加！(約170問)



間違えた問題に再度取り組める「弱点克服機能」で、苦手を残さない！

漢字テスト作成システム

対応書籍：『級別漢字クラブ7級～2級』『E漢字』『5回書き込み式 漢字練習ノート』

3ステップで簡単に
小テストが作成できます！

- ① 選んで
- ② 保存
- ③ 印刷

まずはHPの
バナーをクリック！

とうほう問題集連動
**漢字テスト
作成システム**



● 読み書き問題

7級～5級 ☐ 7級全体 ☐ 1 ☐ 2 ☐ 3 ☐ 4 ☐ 5 ☐ 6

4級 ☐ 4級全体 ☐ 1 ☐ 2 ☐ 3 ☐ 4 ☐ 5 ☐ 6 ☐ 7

3級 ☐ 3級全体 ☐ 1 ☐ 2 ☐ 3 ☐ 4 ☐ 5 ☐ 6

準2級 ☐ 準2級全体 ☐ 1 ☐ 2 ☐ 3 ☐ 4 ☐ 5 ☐ 6 ☐ 7

2級 ☐ 2級全体 ☐ 1 ☐ 2 ☐ 3 ☐ 4 ☐ 5

※2級（読み書き）で出題される一部の漢字について
問題文の末尾に「※」印が付いている問題には、パソコン上で表示が困難な漢字が使われています。以下のリンクより詳しく知ることができるとともに、該当漢字の一覧を掲載しています。以下のリンクより詳しく知ることができるとともに、該当漢字の一覧を掲載しています。
1. 外は縦書きで使用する漢字。2. 内は横書きで使用されている漢字です。どちらの漢字を使用した場合も正答となりますので、あらかじめご了承ください。
※半角漢字一覧 (PDF)

● 同音異字問題

● 同訓異字問題

● 類義語問題

● 対義語問題

● 四字熟語問題

● 熟語の構成問題

● 熟字訓・当て字問題

● 故事成語・ことわざ問題

戻る 範囲指定 問題数決定

級の指定・問題数の選択ができます！

※教材によって選択項目が異なります。

● 出題する問題数を選択してください
※15問選択の場合は記点が表示されません。

☐ 10問 ☒ 15問 ☐ 20問 ☐ 25問

● 問題ごとの出題数を入力してください

読み問題 問

書き問題 問

合計 20問 / 20問 (残り 0問)

● まとめてテストを作る

☒ この条件で複数のテストを作成する

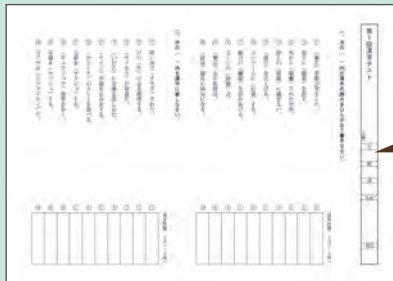
作成するテストの数 ※2～9の範囲で指定してください

戻る 問題数決定

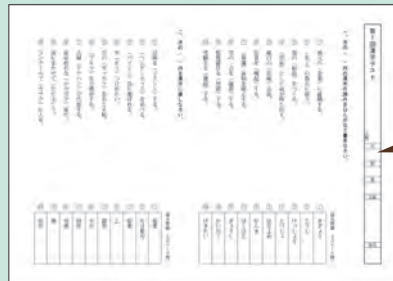
読み問題・書き問題の選択も自由自在！

※テスト用紙のサイズは印刷時に変更可能です。

※作成した漢字テストを表示・印刷するには Adobe Reader が必要です。

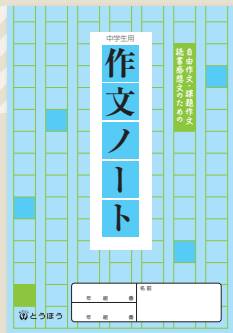


問題のみ(PDF)



解答付き(PDF)

豊富なガイド資料により、作文の“ニガテ”を減らすノート



中学生用 作文ノート

●B5判 ●56頁 ●1 ページ20字×10行=200字 ●180円(税込)



イチオシ

point
1

作文がもっと書きやすくなる巻頭資料

○イラストを用いて視覚的に、かつ身近な例を用いてわかりやすい資料を掲載しています。

point
2

「書く力」「国語力」を養うためにも作文を！

○余白や備考欄にはメモや添削の赤字も書き込めるため、トレーニングに最適です！



解いて覚える 中学生の文法

●B5判 ●112頁 ●巻末折込 ●解答・解説(2色・縮刷)付 **教 音**
●教師用(3色)あり ●540円(税込)

おすすめですよ！

さっと確認できる
巻末折込
「品詞分類表」
右頁は自分でつくる
「品詞分類表」

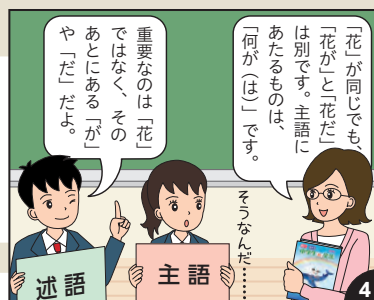


生徒ファースト

point
1

文法学習のコツがまとめて学べる

○巻頭特集「文法を学ぼう！」は文法のルールを**文法先生**が随所でアドバイスをして疑問が解決。



point
2

入試への対応力が養成できる！

- ①基本問題「たしかめよう」で基礎を確認
- ②発展問題「総合的、実戦的」で応用力を習得
- ③総合問題「論説文」「文学作品」を使った入試形式の設問に挑戦

- 論説文や文学作品は**12作品**を使用！
- 近年頻出の「敬語」は充実の**6頁構成**！



point
3

聞いてわかる！ 文章に音声プラス

- 動詞の活用(P.52～)を音声化。
- 誌面中の二次元コードからアクセスできます。



▲サンプル



教師用ウェブサービス サポートクラウド

P.39

※当社HPからご提供。教師用指導書表紙ウラにパスワードを記載しています。

- ②本誌上段の「解説」部分の誌面データ **PDF** **ICT機器での投影に**
- ③文法の基礎固め「確認テスト」 **PDF** **Word** **小テスト作成の負担を軽減**
全20回・解答付き

NEW

①**小テスト**
(2026年4月登載予定)

Googleフォーム

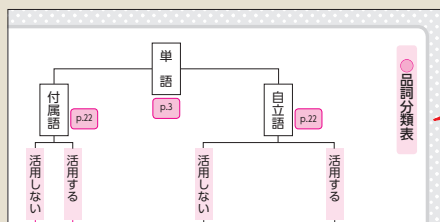




まんがで理解 楽しい文法

●B5判 ●96頁 ●巻末折込 ●解答・解説(2色・縮刷)付
●教師用(3色)あり ●470円(税込)

教音



さっと確認できる
巻末折込
「品詞分類表」

▼P.47「形容詞」



生徒ファースト

point
1

「難しい」文法が「楽しい」文法へ！ 導入の3コマまんが

- 導入の3コマまんがは身近な例が題材。
- 学習事項がイメージしやすくなり、文法に親しみがわきます。

point
2

段階的に取り組める！ スモールステップ方式

- 「勉強することをあきらめない」をモットーに、やさしい問題からスタート。
- 類似問題のくり返しで基本を定着させます。
- 章末問題は、練習問題→発展問題へ段階的にレベルアップ。

point
3

聞いてわかる！ 文章に音声をプラス

- 動詞の活用(P.34～)を音声化。
- 誌面中の二次元コードからアクセスできます。

音



▲サンプル



教師用ウェブサービス サポートクラウド

P.39

※当社HPからご提供。教師用表紙ウラにパスワードを記載しています。

- ②本誌3コマまんが部分の誌面データ PDF ICT機器での投影に
- ③文法の基礎固め「確認テスト」 PDF Word 小テスト作成の負担を軽減
全20回・解答付き

NEW

①小テスト
(2026年4月登載予定)

Googleフォーム





カラブック 理科資料

●B5判 ●256頁
●750円(税込)〈県版は別定価〉

教 誌 動 T L

県版

群馬・埼玉・神奈川・山口・香川

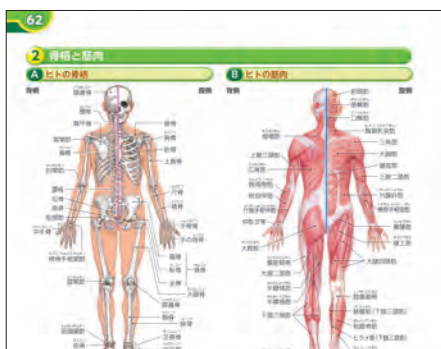


生徒ファースト

point
1

興味をひく資料がきっと見つかる

- 教科書にない資料の数々で、生徒の好奇心がアップします。
- つながりのある複数の写真をひとまとめにレイアウト。内容の全体像がつかみやすい構成です。



▲P.62「骨格と筋肉」



▲P.99「川原の石を調べる」

point
2

見て楽しめる動画が充実

- 本誌に印字された二次元コードから実験・観察動画にアクセスできます。(P.22,159など 計70点)
- いずれも質の高い動画で、本誌と併用し、生徒の実験・観察への関心が高まります。

関連する資料の近くに二次元コードを印字。
動画一覧は、「とうほうT-Navi」に掲載。





理科探究ノート (1年 2年 3年)

啓東

●B5変判(263mm×186mm) 各144～160頁 ●2色刷

●教師用(板書例, 解答例入り)あり ●530円(税込)

教 図 テ

生徒ファースト

point
1

書き込みしやすい誌面で基礎知識が定着。探究活動もバッチリ

書き込みしやすい、ゆったりとした誌面で実験結果をまとめることができます。

先生が書いたことを整理するページです。ドット入り方眼で図や表もきれいにかけます。

動物の体のつくりとたらき

1 栄養分をとり入れる(1)

図解整理

1 食物にふくまれる栄養分

- おもに、**炭水化物**となる。
- おもに、**たんぱく質**となる。
- おもに、**エネルギー源**となる。

2 食物の消化

栄養分を吸収しやすい状態に変えるはたらきを **消化** という。食物は胃、腸などの **消化管** を通り、そのとき、**唾液**などの **消化液** によって吸収しやすい状態に変えられる。

実験2 唾液のはたらき

唾液によって分解された **デンプン** は、どのような物質になるのだろうか。仮説を立ててから実験をはじめよう。

(1) デンプンのりと唾液、デンプンのりと **ヨウ素溶液** を入れる。

(2) 約 **5分** の間に **5～10分** 間入れる。

(3) A、Bの液をそれぞれ2つに分け、**ヨウ素溶液** と **ペネジクト溶液** を加えて、加熱する。

実験の結果から、試験管に色をつけてみよう。

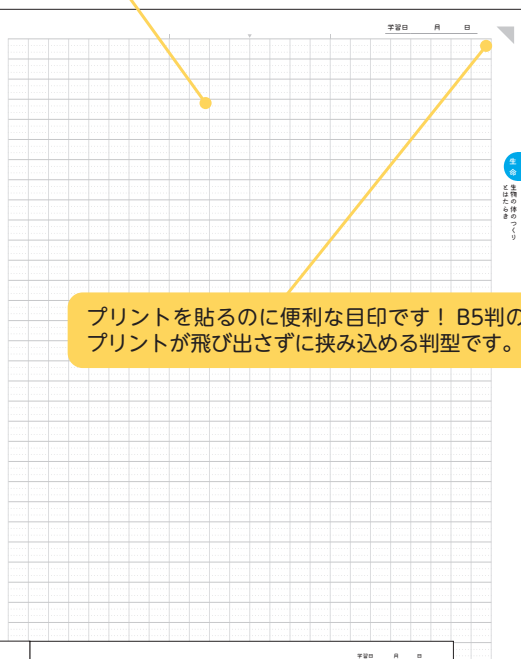
まとめ

(1) A、B、A'、B' の色の変化を書き入れよう。

(2) ペネジクト溶液による反応

次のア～エの反応は、さまざまな物質の化学変化のようすを元素記号を使ったモデル図や化学反応式または言葉で示したものである。次の問いに答えなさい。

ア $2\text{Ag}_2\text{O} \rightarrow 4\text{Ag} + \text{O}_2$ イ $2\text{Mg} + \text{O}_2 \rightarrow 2\text{MgO}$
 ウ $\text{Fe} + \text{S} \rightarrow \text{FeS}$ エ $2\text{H}_2\text{O} \rightarrow 2\text{H}_2 + \text{O}_2$
 オ 石灰 + 酸素 → 酸化カルシウム



プリントを貼るのに便利な目印です！B5判のプリントが飛び出さずに挟み込める判型です。



計算や作図など、つまずきやすい問題に集中して取り組むことができます。

実験3 酸化還元

酸化剤から還元剤をとり除く変化

右図のような装置で、酸化銅と炭素粉末をよく混ぜたものを試験管内で加熱した。これについて、次の問いに答えなさい。

(1) このとき、気体が発生したので、図のように石灰水に通したら、石灰水が白くにごった。発生した気体は何と考えられるか。

(2) このように酸化銅から炭素をとり除く反応のことを何というか。

(3) このとき、(2)の反応と同時に酸化も起こっている。酸化された物質は何か。

(4) このときの反応を化学反応式で書け。

(5) このとき、3.0gの酸化銅の60%が完全に反応したとすると、試験管内には炭素と結びついていない炭は何gあるか。ただし、銅と炭素は4:1の質量比で結びつくことがわかっている。

考え方・解法

(1) 石灰水が白くにごったことから、二酸化炭素とわかる。

(2) 酸化銅は炭素をうばわれて銅になり、炭素は酸化されて二酸化炭素とわかる。

生徒が楽しく学べる授業が展開できる！

図や表を多く使用した板書例

導入

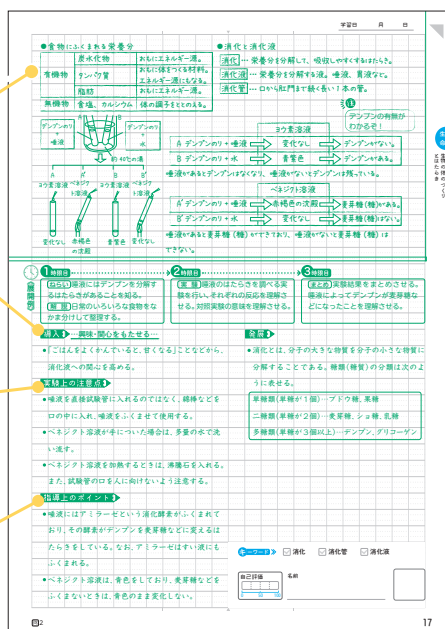
生徒に興味・関心を持たせるためのヒントが充実！

実験上の注意点

実験をする際の注意点も細かく掲載！
危険な実験も安心して行うことができます。

指導上のポイント

指導上のポイントが確認
できます！



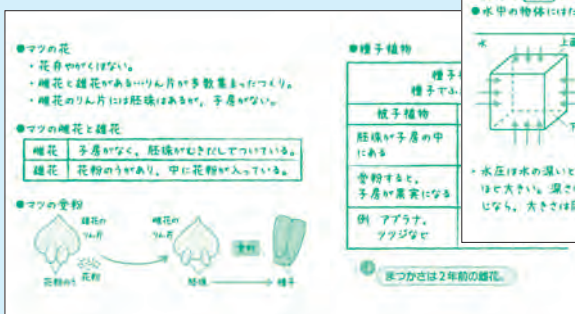
教師用ウェブサービス サポートクラウド

P.39

※当社HPからご提供。教師用指導書表紙ウラに、パスワードを記載しています。

1. 板書例 PowerPoint

板書データをパワーポイントにしました。教師用板書例を、スクリーン等に映すことにより、板書をする手間がなくなります。



▲デジタル教師用資料

NEW

2. ワークシート Word

板書データの一部を穴埋め式にしたワークシート。Word形式なので自在に編集できます。

3. 図版編集ツール

4. 確認テスト作成ツール

5. まとめテスト PDF Word

6. ノート・方眼用紙 PDF

3年間の整理と復習

●B5判 ●解答・解説(B5変判)付 別売 ノート(B5変判, 60円)あり



教 長 リ 音 テ

教 テ

教

教 図 テ

教 図 テ

●頁数

英語144 数学112
国語144 理科144
社会136

教科	本誌	ノート	リスニングテスト	定価パターン (税込)
英語	○	—	—	A 640 円
	○	—	○	B 670 円
	○	○	—	C 700 円
	○	○	○	D 730 円
数学 国語 理科 社会	○	—		A 640 円
	○	○		B 700 円

生徒ファースト

point
1

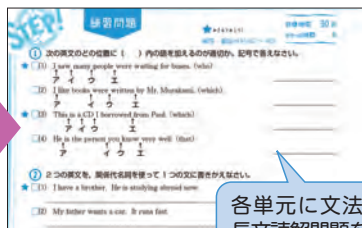
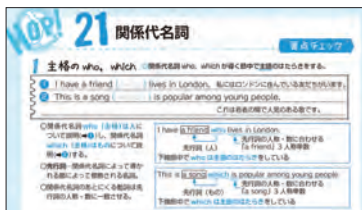
「基本」→「練習」→「実戦」の3段階で、3年間の学習を完全マスター！

○スモールステップで、無理なく学習内容の定着を図ることができます。

【実戦問題】

【基本問題】

【練習問題】



各単元に文法問題・
長文読解問題を掲載。

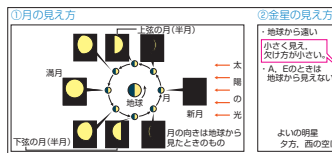
「会話表現」「読解問題」
「英文文」を集中特訓！

○各教科、工夫を凝らした誌面で効果的に学習できます。

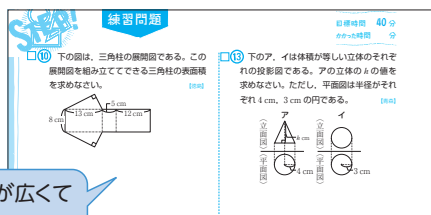
「要点チェック」「解き方ナビ」
でつまづかない！

【基本問題(理科)】

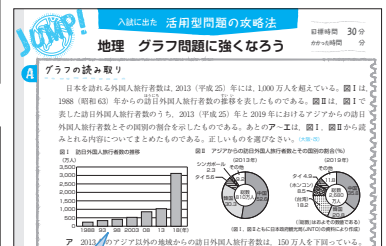
重要事項をカラー資料で復習！



【練習問題(数学)】



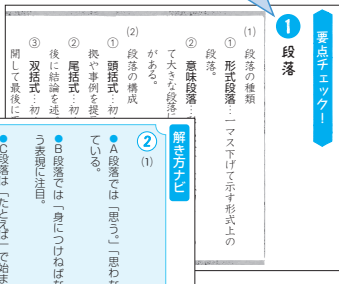
【実戦問題(社会)】



資料活用型問題の対策ができる！

【基本問題(国語)】

書き込みスペースが広くて
取り組みやすい！



答え合わせがしやすい解答解説

【英語】

○すべての長文問題に和訳付き。

① 次の会話文を読んで、下の問いに答えなさい。 ※*の欄には本文の語句に①～④が当てはまります。

(生活) カフェテリアでのできごと

Aya : What time is it, Bob? I forgot to bring ① (1) watch.
Bob : Well, it's noon, Aya. I'm hungry. Let's eat something.
Aya : Sure, Bob. Well, I can see a cafeteria over there. How about having lunch there?
Bob : That's a good idea. Let's go.
Bob and Aya take seats at the cafeteria.
Waiter : Hello. May I help you?
Aya : Yes. I'd like an egg sandwich and a cup of tea, please.
Bob : And I'd like an egg sandwich, a tomato sandwich, and a cup of tea, please.
Waiter : OK. Two egg (②), a tomato sandwich, (③) tea, right?
Bob : That's right.
Their order comes and they start to eat.
Bob : My tomato sandwich is good. ④ Do you want to try this?
Aya : Yes! Oh, this is delicious.
Bob : Good. Aya, can you give ⑤ (1) the sugar? I always put it in my tea.
Aya : Sure. Here you are.
Bob : Oh, look. There is a handkerchief* on the chair. ⑥それはあなたのものです。か。
Aya : No, it's not ⑦ (1) . I think someone* left it.
Bob : Let's call the waiter and tell him about it.

① 時計、② コンドミナツダが2つ、トマトサンドウィッチが1つ、砂糖は砂糖ですか？
③ 砂糖、④ 砂糖、⑤ 砂糖、⑥ それはあなたのものです。か。
⑦ No, it's not ⑦ (1) . I think someone* left it.

【数学】

○本誌とレイアウトが同じ縮刷解答。

⑥ 下の図のように、正五角形 ABCDE の頂点 B、D を通る直線を、それぞれ l 、 m とする。 $l \parallel m$ であるとき、 $\angle x$ の大きさを求めなさい。

⑦ 正方形 ABCD の紙がある。辺 AD 上に点 E を、辺 BC 上に点 F をとり、線分 EF を折り目として下の図のように、この紙を折り直した。この折り直しによって頂点 A、B が移った点をそれぞれ G、H とする。 $\angle HFC = 50^\circ$ のとき、 $\angle GEF$ の大きさを求めなさい。

⑧ 下の図で、 $OA = OB$ 、 $OC = OD$ ならば $AD = BC$ となることを証明しなさい。

(証明)
△AOD と △BOC において、
仮定から、 $OA = OB$ ①、
 $OD = OC$ ②、
共通な角だから、 $\angle AOD = \angle BOC$ ③、
①、②、③ から、2 組の辺とその間の角がそれぞれ等しいので、
△AOD ≌ △BOC
合同な図形の対応する辺は等しいので、
 $AD = BC$

記述チェックポイント
(指定語「字数」以外の基準)
「共有」が書いてある。

8 説明文を読む

① イアンサー
② シンボル
③ 共有語、④ 目的語、⑤ 所有格

【理科】

○記述問題・作図問題の解答の要点を明示。

① (1) A ② 3 倍

② B 点では A 点の位置エネルギーがすべて運動エネルギーに変わっている。E 点では A 点の位置エネルギーの半しか変わっていない。

③ 各区間の時間間隔は 0.1 秒。たとえば ab 区間では、0.1 秒に 2.7cm 進んでいるから、この間の平均の速さは 270cm/s。グラフでは横軸 0.05 秒、縦軸 2.7m/s に点をかく。(その間)、同時に、0.15 秒、0.25 秒、0.35 秒の点をかく。

④ 速さの減少の割合が一定だから、この間は一一定の力がはたらいたと考えられる。

⑤ 摩擦や空気抵抗は無視できるので、各点での運動では力学的エネルギーが保存される。

⑥ 最も高い点 E の位置エネルギーが最大。

⑦ (2) 運動エネルギーと位置エネルギーの変化に

⑧ 作図チェックポイント
□ (0.05, 2.7), (0.15, 2.1), (0.25, 1.5), (0.35, 0.9) に点をかいてある。
□ 各点を直線で結んでいる。

⑨ 記述チェックポイント
理由 (例) 力学的エネルギーが保存されているから。

【国語・社会】

○記述問題の解答の要点を明示。

記述チェックポイント
□ かつてヨーロッパ諸国の植民地であったことが書かれている。
□ アフリカの国が独立したことが書かれている。

練習問題

① (1) アフリカの気候区分
赤道付近が熱帯、赤道から離れると乾燥帯になる。また、南緯の南アフリカ、北緯の地中海沿岸は温帯である。
a の都市のある国はチュニジアで、温帯の地中海性気候にあり、夏に降水量が少ないが正確。
うも温帯の特徴があるが、7 月に気温が低くなるため南緯の c とわかる。b は乾燥帯なので降水量の少ない、d は熱帯なので、年間を通じて気温が高く降水量が多い。



【英語】別売 リスニングテスト

- 実際の入試の傾向に即した問題(全 8 回)
- 復習用ふりかえり form 付
→ スクリプト中に出てきた重要語句や表現をおさらい。
- 解答の二次元コードから、音声の復習ができます。
- 教師用 CD 付き。

入試・ステップアップ STEPUP! 5 リスニングテスト

① これから、①～③の会話を放送します。そのあとの質問の答えとして最も適切なものを、次の A～E の中から選び、記号を書きなさい。英文と質問は 2 回ずつ読みます。

(1) (例) (8 点 × 3)

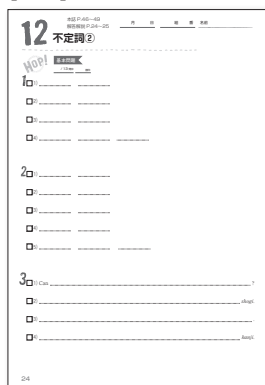
② (例) (8 点 × 3)



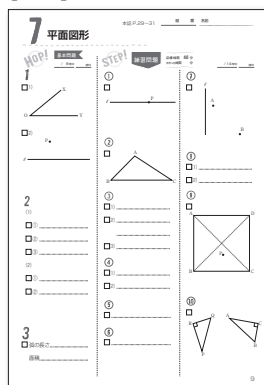
別売 ノート【B5 変判】

○くりかえし学習に最適！

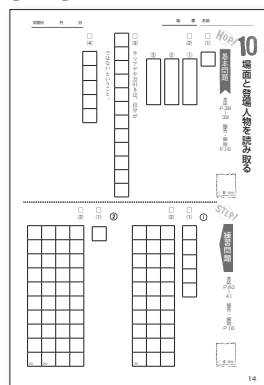
【英語】



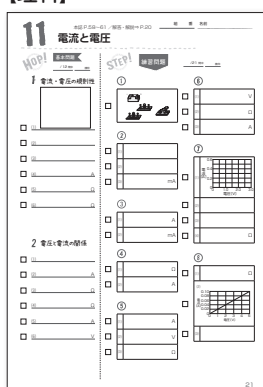
【数学】



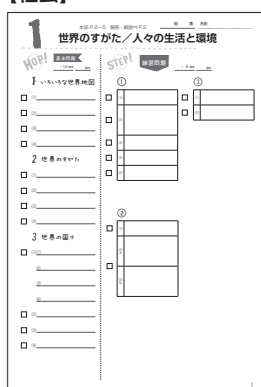
【国語】



【理科】



【社会】



教師用ウェブサービス サポートクラウド

※当社HPからご提供。教師用表紙ウラに、パスワードを記載しています。

英 語	<ol style="list-style-type: none"> 1. 長文読解問題素材 Word 2. 定期テスト対策用まとめテスト Word PDF 3. 定期テスト用リスニング問題 Word 一太郎 mp3 4. 音声付き長文テキスト テキスト mp3 5. 単語テスト PDF
数 学	<ol style="list-style-type: none"> 1. 確認テスト作成ツール 2. 単元別まとめテスト Word PDF (各学年8回分) 3. 確認ドリル Word PDF (各学年6回分) 4. 本誌図版データ・グラフ用紙 JPEG
国 語	<ol style="list-style-type: none"> 1. 県対応テスト (各都道府県2回) PDF 2. 漢字練習シート (3回) PDF
理 科	<ol style="list-style-type: none"> 1. 図版編集ツール 2. 確認テスト作成ツール 3. ノート・方眼用紙 PDF
社 会	<ol style="list-style-type: none"> 1. 図版編集ツール 2. 確認テスト作成ツール

授業プリントや
定期テスト作成の負担を
軽減できます！



教師用ウェブサービス

当社HPより「サポートクラウド」へログインいただくことで、各種コンテンツをご利用いただけます。

ご利用の流れ

パスワードを入力してログイン

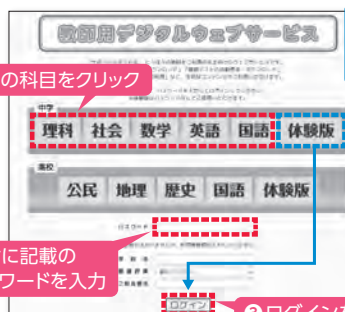
とうほうのHPを検索



バナーをクリック

※バナーのデザインは変更となる場合がございます。

① 教材の科目をクリック



② 教材に記載のパスワードを入力

③ ログインをクリック

「体験版」はパスワードなしでご利用いただけます

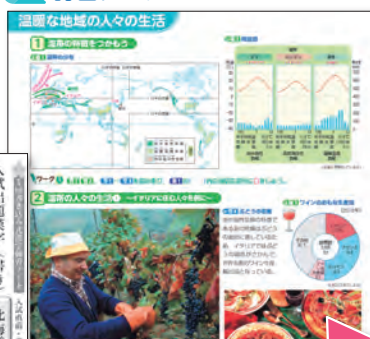
※パスワードはご採用の教師用指導書表紙ウラに記載がございます

教師用 サポートクラウド
パスワード：××××××××××
使用期限：20××.4.1～20××.3.31

表紙ウラ

● 各書籍に対応したさまざまなコンテンツをご提供 P.43

誌面データ



◀「I5 回書き込み式 漢字練習ノート」

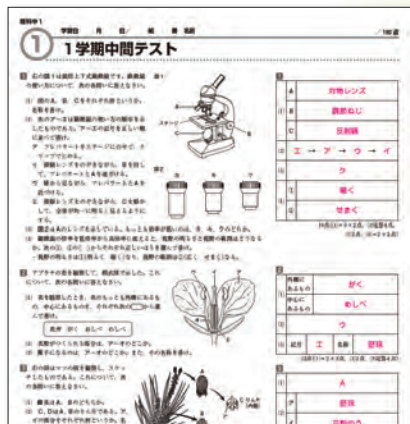
テスト等



デジタル

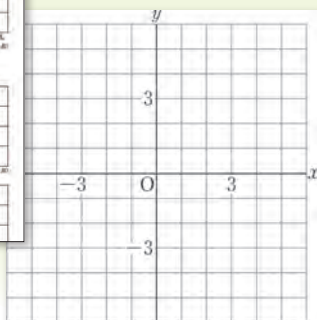
まとめテスト

▼「理科探究ノート」



グラフ用紙

▼「3年間の整理と復習 数学」



定期テスト用リスニング問題

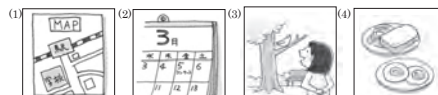
▼「3年間の整理と復習 英語」

定期テスト用リスニング問題 第1年

第2回 教科書範囲：Unit 3～5

問題

① これから、(1)～(4)までの絵についての質問とア～ウの答えを放送します。質問の答えとして適するものを、それぞれ1つずつ選び、記号で答えなさい。



② これから、(1)～(4)までの英文を放送します。その応答として最も適するものを、それぞれア～ウから1つずつ選び、記号で答えなさい。

- | | | |
|--------------------------|-------------------------------|-----------------|
| (1) ア Yes, it is. | イ How about you? | ウ OK. |
| (2) ア It's noon. | イ It's winter. | ウ I have three. |
| (3) ア Don't worry. | イ No, I can't. | ウ How are you? |
| (4) ア I like basketball. | イ I like lions and elephants. | |
| ウ Can you see animals? | | |

本誌図版の編集ツール

■対象教材



●図版は全てモノクロでテスト作成に最適！

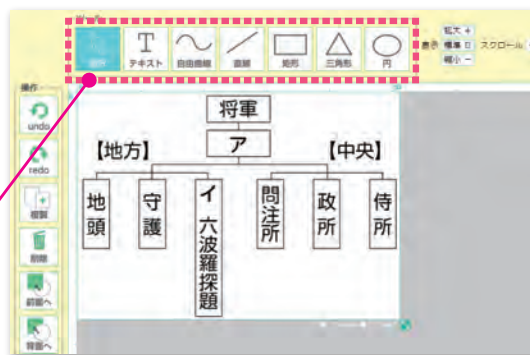


定期テストやプリント作成に便利なモノクロ化された図版。

章／テーマ／ページごとに整理されているので、必要な図版を簡単に選択可能。

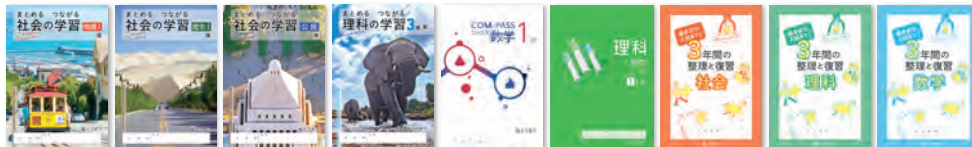
●選択した図版の編集が可能です！

専用の「ツール」でテキストや図形を追加
→オリジナル図版を作成可能。



確認テスト作成ツール

■対象教材



本誌掲載の問一答形式の問題を取り出し自由に組み合わせることで、オリジナルの確認テストを作成することができます。

●単元別の確認テストが簡単に作成できる！



領域や章ごとに収録されているので、問題が探しやすい。

テストタイトルや設問文の編集も可能。

ランダム作成も可能。

オリジナルのB5判のテストと解答を作成。

●問題文の編集や図版の挿入も可能です！



問題文、解答を自由に編集。

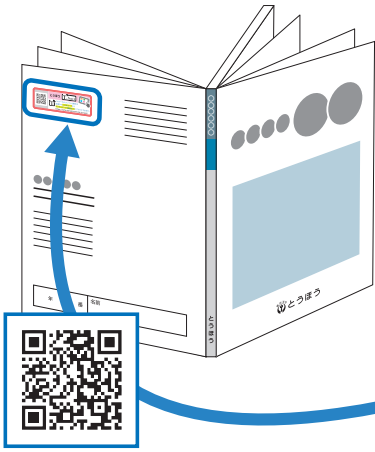
お手持ちの図版などを挿入し、オリジナル問題を組み込むことも可能。

※『3年間の整理と復習 社会』『3年間の整理と復習 理科』には図版は含まれません。

とうほうT-Navi 生徒用



資料に関連した動画・音声・時事情報などの素材や
他科目の学習事項補足資料に資料集の誌面からアクセスできるツール！



裏表紙の二次元コードから当社HPの「**とうほうT-Navi**」トップ画面にアクセスできます。
<https://toho.tokyo-horei.co.jp/navi/>

とうほう (教育)

とうほう T-Navi

資料集毎の動画へのリンク集です。また、最新のトピックが選載の「公民Navi」「歴史Navi」「歴史Navi」を公開しています。

資料集からのリンク

中学学習

- ニューススタイルビジュアル地理
- グラフィックワイド地理
- どろろグラフィック
- グラフィックワイド歴史
- たどってまわると新歴史
- ビジュアル公民
- 見よう、聞こう、知ろう！公民資料
- カラーブック理科資料

各資料集のページから、NHK for School (動画)・音声・時事情報などをご利用いただけます。

①誌面中の二次元コードから素材にアクセス

T-Navi

誌面中の二次元コードから、NHK for School (動画)・音声・時事情報などにアクセスできます。

このマークがついた資料の素材(動画など)を見たいときは、二次元コードを読み取ってください！

素材のある該当資料は、このマークが目印です。



②地歴公のNaviにアクセス (「とうほうT-Navi」トップ画面にリンクあり)

公民Navi 最新データ集【経済編】

最新データ集【経済編】

一般会計の歳入総額 (2024年度当初予算)

地理Navi

日本の生産・輸出・輸入

品名	単位	2022年1-12月	2021年1-12月	2020年1-12月
1 オーストラリア産小麦	千トン	137,220	137,000	137,000
2 インド産小麦	千トン	102,742	133,133	133,133
3 インド産小麦	千トン	102,742	133,133	133,133
4 アフリカ産小麦	千トン	44,902	50,000	50,000
5 オーストラリア産小麦	千トン	36,237	43,500	43,500
6 アフリカ産小麦	千トン	26,632	31,000	31,000
7 アフリカ産小麦	千トン	34,135	42,000	42,000
8 アフリカ産小麦	千トン	26,632	31,000	31,000
9 アフリカ産小麦	千トン	22,587	27,000	27,000
10 アフリカ産小麦	千トン	22,150	27,000	27,000
合計	千トン	806,442	100,000	100,000

公民Navi ①時事トピック
②最新データ集
③学習に役立つ情報
地理Navi 統計資料
歴史Navi ①日本史 最近の発掘・発見
②歴史関連リンク集

歴史Navi

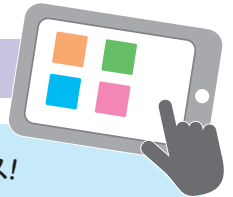
日本史 最近の発掘・発見

品名	単位	2022年1-12月	2021年1-12月	2020年1-12月
1 オーストラリア産小麦	千トン	137,220	137,000	137,000
2 インド産小麦	千トン	102,742	133,133	133,133
3 インド産小麦	千トン	102,742	133,133	133,133
4 アフリカ産小麦	千トン	44,902	50,000	50,000
5 オーストラリア産小麦	千トン	36,237	43,500	43,500
6 アフリカ産小麦	千トン	26,632	31,000	31,000
7 アフリカ産小麦	千トン	34,135	42,000	42,000
8 アフリカ産小麦	千トン	26,632	31,000	31,000
9 アフリカ産小麦	千トン	22,587	27,000	27,000
10 アフリカ産小麦	千トン	22,150	27,000	27,000
合計	千トン	806,442	100,000	100,000

学習者用ハイブリッド教材

書籍定価 + 220円(税込み)

【豊富な機能付】生徒用デジタル資料集(有料)

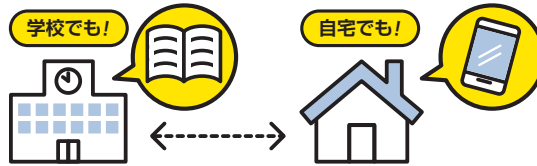


**GIGA
スクール構想
対応**

**紙×デジタル
の活用**

- タブレット、スマートフォン、PCから簡単にアクセス!
- クラウド配信方式(インストール不要)なので、OSに依存しません。
- 紙の資料集とデジタル教材の併用で習熟度アップ!
- 自宅でも通学途中でも、アクティブな学習スタイルが実現します。

**学校と自宅で、
紙とデジタルを
使い分けて、
ご利用できます!!**



サンプルはこちらです!

使い勝手を
ぜひ体験して
みてください!

※「カラーブック理科資料」
「リビュアル公民」がご覧
いただけます。



<https://www.lentrance.com/trial/>

誌面データをカスタマイズし、生徒が「My資料集」をつくれます

- 学習用ICTプラットフォーム「Lentrance®」のビューを採用
- 拡大・縮小、ふせん機能、書き込みとその保存なども簡単
- 外部リンク(URL)機能
- 白黒反転・背景色変更可能
- カスタマイズした内容は、表示・非表示の切り替え可能

生徒が先生に聞いてみようと思った所に
「?」などのスタンプをおすことができます

線、四角、丸など
さまざまな書き込みができます

URL入力

<https://toho.tokyo-horei.co.jp>

生徒が自分で調べたURLを
関連する項目に貼り付ける
ことができます

写真や図版を拡大できるので、
生徒の気づきの手助けになります

※対象資料集についてはP.43をご覧ください。

デジタルコンテンツ対応一覧

	教師用
	生徒用(先生もお使いいただけます。)

●社会

分野	書名・シリーズ名	教師用ウェブサービス (サポートクラウド)								生徒用ウェブサービス				
		視点シート・ 観点別評価	動画 活用一覧	誌面 データ	図版編集 ツール	確認テスト 作成ツール	テスト用問題 データ集	テスト／ 単元プリント	図版／ 史料	授業 展開例	動画／ 音声	とうほう T-Navi	レントランス (誌面投影) (有料)	Quick- PASS
ワーク	まとめる つながる 社会の学習				●	●	●	●			動			●
資料集	ニューススタイルビジュアル地理	●	●	●					●	動	●	●		
	グラフィックワイド地理	●	●	●					●	動	●	●		
	みつげよう?と!歴史資料	●	●	●					史料	動・音	●	●		
	ビジュアル歴史	●	●	●					史料	動・音	●	●		
	グラフィックワイド歴史	●	●	●					史料	動・音	●	●		
	ビジュアル公民	●	●	●						動	●	●		
	見る, 解く, 納得!公民資料	●	●	●						動	●	●		
白地図	中学白地図			●					図版	動				
総まとめ	3年間の整理と復習 社会				●	●								

●理科

分野	書名・シリーズ名	教師用ウェブサービス(サポートクラウド)								生徒用ウェブサービス			
		視点シート	動画活用一覧	読面データ	図版編集ツール	確認テスト作成ツール	テスト用問題データ集	テスト／単元プリント	板書例／ワークシート	授業展開例	動画	とうほうT-Navi	レントランス(読面投影)(有料)
ワーク	まとめる つながる 理科の学習				●	●	●	●		動			●
ノート	理科探究ノート				●	●		●	●				
資料集	カラーブック理科資料	●	●	●					●	動	●	●	
総まとめ	3年間の整理と復習 理科				●	●							

●国語

分野	書名・シリーズ名	教師用ウェブサービス(サポートクラウド)			分野	書名・シリーズ名	生徒用ウェブサービス	
		読面データ	テスト	漢字練習シート			Quick-PASS	
文法書	解いて覚える 中学生の文法	●	●		漢字	漢字検定対応 級別漢字クラブ 7～2級	●	
	まんがで理解 楽しい文法	●	●			漢字検定対応 E 漢字	●	
漢字	5回書き込み式 漢字練習ノート		●	●				
総まとめ	3年間の整理と復習 国語		●	●				

●数学

分野	書名・シリーズ名	教師用ウェブサービス(サポートクラウド)					生徒用ウェブサービス	
		正答率付き活用問題集	確認テスト作成ツール	単元別まとめテスト	確認ドリル	本誌図版／グラフ用紙	アニメーション	B 問題ヒント
ワーク	COM-PASS数学	●	●	●	●	●	●	●
総まとめ	3年間の整理と復習 数学		●	●	●	●		

●英語


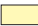

分野	書名・シリーズ名	教師用ウェブサービス(サポートクラウド)				
		単語テスト	長文読解問題素材	定期テスト用リスニング	定期テスト対策用まとめテスト	音声付き長文テキスト
総まとめ	3年間の整理と復習 英語	●	●	●	●	●

※仕様・提供内容は変更する場合があります。

※この一覧で示した以外にもご提供するデジタルコンテンツがあります。詳細はそれぞれの商品のページをご参照ください。

2026年度 中学校・教材一覧

教科	書 名	学 年	サポートクラウド	セット内容		定価（円） （消費税込み）	頁	
社会	まとめる つながる 社会の学習 東書／帝国	科目		本誌	アシストノート	定価パターン	表紙ウラ	
		地理Ⅰ		○	—	A 420		
				○	○	B 470		
		地理Ⅱ		○	—	A 440		
				○	○	B 490		
		歴史Ⅰ		○	—	A 390		
				○	○	B 440		
		歴史Ⅱ・Ⅲ		○	—	A 490		
				○	○	B 540		
		公民		○	—	A 560		
				○	○	B 610		
	ニュースタイルビジュアル地理（Ⅰ・Ⅱ）				本誌	白地図作業帳	定価パターン	
					○	—	A 820	
	ニュースタイルビジュアル地理（Ⅰ）				○	—	A 590	12
					○	○	B 630	
	ニュースタイルビジュアル地理（Ⅱ）				○	—	A 590	
					○	○	B 630	
	グラフィックワイド地理（Ⅰ・Ⅱ）				○	—	A 850	14
					○	○	B 890	
	中学白地図（Ⅰ・Ⅱ）						640	16
	中学白地図（Ⅰ）						420	
	中学白地図（Ⅱ）						420	
	みつけよう？と！歴史資料						730	18
	ビジュアル歴史						750	20
	グラフィックワイド歴史						760	21
	ビジュアル公民						750	22
	見る，解く，納得！公民資料						770	24

 教師用ウェブサービス「サポートクラウド」付。
 当社HPからご利用いただけます。
 の書籍は「学習者用ハイブリッド教材」のオプションを
 お選びいただけます。(詳細はP.42をご覧ください。)
 教師用あり。(価格は生徒用に準じます。)

教科	書 名	学 年	サポートクラウド	セット内容		定価 (円) (消費税込み)	頁		
理 科	まとめる つながる 理科の学習 啓林／東書	1年／2年／3年		本誌	アシストノート	定価パターン	4		
				○	—	A 590			
				○	○	B 640			
	理科探究ノート 啓林／東書	1年／2年／3年				530	34		
カラーブック理科資料						750	32		
国 語	解いて覚える 中学生の文法					540	30		
	まんがで理解 楽しい文法					470	31		
	5回書き込み式 漢字練習ノート 光村／三省／東書／教出	1年／2年／3年				430	26		
	漢字検定対応 級別漢字クラブ 7級～2級					560	28		
	漢字検定対応 E 漢字					580			
	漢字テスト作成システム						29		
	作文ノート					180			
数 学	COM.-PASS 数学 啓林／東書	1年／2年／3年		本誌	アシストノート	830	8		
○				○					
総まとめ教材	3年間の整理と復習	教科・学年		本誌	ノート	リスニングテスト	定価パターン	36	
		社会／理科／ 国語／数学 3年		○	—	—	A 640		
				○	○	—	B 700		
		英語 3年		○	—	—	A 640		
				○	—	○	B 670		
				○	○	—	C 700		
				○	○	○	D 730		

優良商品のとうほう

- ・ とうほうの学習参考書は内容の良さで定評があります。
- ・ 自信をもって販売していただけます。

迅速, 確実なとうほう

- ・ 当社専用注文書をご利用いただくと便利です。
- ・ 迅速な対応と発送体制の強化で一層のサービスに努めています。
- ・ ご用命を心からお待ちしています。

日本図書教材協会 web 発注システム「図書教材ネット・受発注 VAN」からも
ご用命いただけます。

返品について ▶ ①返品明細書を必ず添付してください。

②学校名を必ずご記入ください。

③以下の商品は入帳いたしかねます。

- ・ 当該年度を超過している商品
- ・ 氏名の記入等の使用が認められる商品
- ・ 店名シール等が貼付されている商品
- ・ 『3年間の整理と復習英語』リスニングテスト(バラ商品)

④「学習者用ハイブリッド教材」の購入後の返品は対応いたしかねます。ただし、
入学予定者数の減少等、止むを得ない事情の場合は、返品を承ります。

●返品送付先

〒381-0022 長野市大豆島3111 東京法令出版 流通センター TEL026-251-1218

受注センター

〒381-0022 長野市大豆島3111

●お電話でのお申込み

026-224-5411

●FAXでのお申込み

026-224-5419

〒112-0002 東京都文京区小石川5丁目17-3 ☎03(5803)3304
〒534-0024 大阪市都島区東野田町1丁目17-12 ☎06(6355)5226
〒062-0902 札幌市豊平区豊平2条5丁目1-27 ☎011(822)8811
〒980-0012 仙台市青葉区錦町1丁目1-10 ☎022(216)5871
〒460-0003 名古屋市中区錦1丁目6-34 ☎052(218)5552
〒730-0005 広島市中区西白島町11-9 ☎082(212)0888
〒810-0011 福岡市中央区高砂2丁目13-22 ☎092(533)1588
〒380-8688 長野市南千歳町1005 ☎026(224)5411

 **とうほう**
東京法令出版

お近くの支社へ何なりとご用命ください。

<https://toho.tokyo-horei.co.jp/>